

REVISTA

IDE

**Información del
Envase y Embalaje**

www.ide-e.com

Nº 638. ABRIL-JUNIO 2020



The future of packaging technology

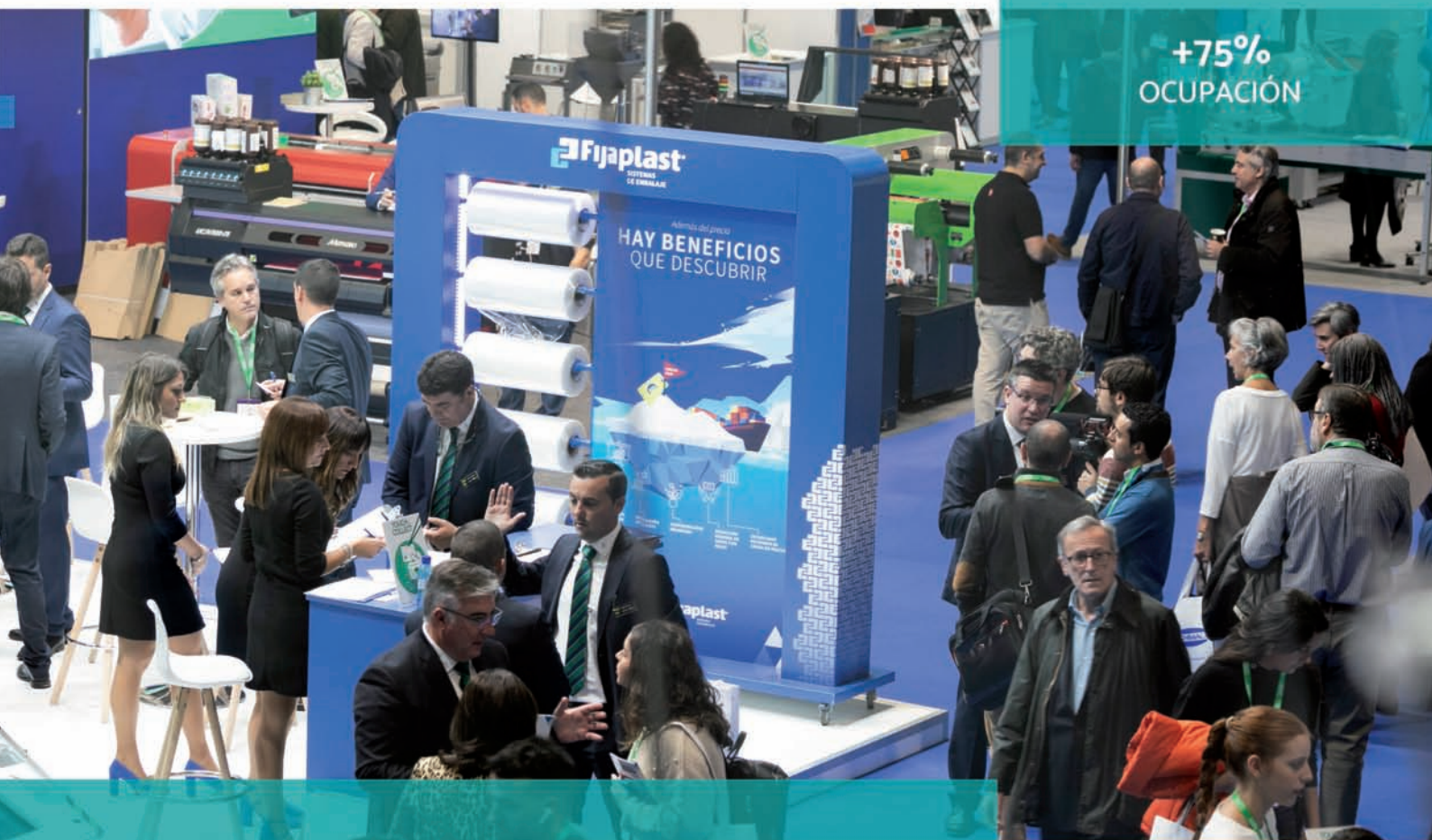
EMPACK2020

25 & 26 NOVIEMBRE 2020 | Feria de Madrid

**+11.000
VISITANTES**

**+400
EMPRESAS**

**+75%
OCUPACIÓN**



ÚLTIMOS ESPACIOS DISPONIBLES

Y oportunidades de patrocinio personalizadas

by **EASYFAIRS**

Regístrate en www.empackmadrid.com con el código IDE1

madrid@easyfairs.com · +34 91 541 38 03

Sumario

OPINIÓN 2

- Los españoles depositamos un 8% más de envases en el contenedor amarillo y azul
- Maquinaria flexible para embalaje sostenible de film y de papel
- Reciclado químico de residuos plásticos: sumando hacia un reciclado total

EMPRESAS 14

- Conforama se alía con AR Racking para equipar su nuevo almacén de 3.500 m²
- El reciclado juega un papel crucial en Sports Direct en Shirebrook, Nottinghamshire
- Máximo rendimiento del sistema aséptico con Krones
- Sidel ayuda a una empresa de aceite comestible en la India
- RCS logra escamas de plástico de alta pureza gracias a STADLER
- Yaskawa apuesta por la automatización de laboratorios

NOTICIAS 34

PREMIOS 36

- La pinza DHEF de Festo, premio al mejor diseño 2020
- Premios Smart Logistics & Packaging Awards 2020 en Pick&Pack

- Convocatoria Premios ARCA 2020 de Packaging & PLV

FERIAS 44

- El salón ALL4PACK se reinventa, edición 2020 una nueva era para el packaging
- BIEHM reafirma su compromiso con las empresas
- BNEW un evento disruptivo para reactivar la economía de Barcelona
- Las ferias profesionales, clave para reactivar la economía tras las crisis del COVID-19
- Hispack reconoce la labor esencial de la industria del packaging durante la COVID-19
- FARMAFORUM 2020 anuncia nuevas fechas los próximos 28 y 29 de octubre
- Fruit Attraction 2020. El homenaje a todos los profesionales del sector horofrutícola
- MetalMadrid y Composites Spain potencian la tecnología contactless con el Smart badge

NOVEDADES 62

CLASIFICADOS 74



Conforama se alía con AR Racking para equipar su nuevo almacén de 3.500 m²

14

BNEW un evento disruptivo para reactivar la economía de Barcelona



56

¿Eres fabricante?

Deberías dedicar todo tu tiempo
a lo que mejor sabes hacer.



Como nosotros.

Nos encargamos de organizar y optimizar la gestión de tus residuos conforme a la ley de la forma **más rentable** posible: **uniéndote a muchos como tú.**

Consultora Especialista en **SCRAP**
(Sistemas Colectivos de Responsabilidad
Ampliada del Productor)



HEURA

Plaza Alquería de Culla, 4 Alfafar 46910 Valencia
(+34) 963 459 325 info@heura.net

www.heura.net

Los españoles depositamos un **8% más** de envases en el contenedor **amarillo** y **azul**

Cada ciudadano separó para su posterior reciclaje 17,1 kg de envases de plástico, latas y briks en el contenedor amarillo y 19,4 kg de envases de papel y cartón en el azul.

La preocupación de la sociedad por proteger el entorno en el que vivimos es cada vez mayor, siendo cada vez más los españoles que pasan a la acción para demostrar que otro futuro para el planeta es posible. Para lograr este propósito, el reciclaje se consolida como la práctica medioambiental más extendida entre los hogares, por encima de otras como la reducción de las bolsas de plástico y el ahorro energético. Tanto es así que, según los datos presentados por Ecoembes, la organización medioambiental sin ánimo de lucro que coordina el reciclaje de envases en España, solo en 2019, los españoles **depositaron en los contenedores amarillos y azules un 8,1% más de envases con respecto al año anterior**, un crecimiento que no va vinculado al aumento del consumo en los hogares, que se situó en un +1,1% según el INE, sino que es resultado de que la ciudadanía, en gran medida, ha interiorizado el hábito de reciclar.

En este sentido, los contenedores amarillos fueron los que mayor crecimiento experimentaron, llenándose **un 9,1% más** que en 2018. Esto fue posible gracias a que cada ciudadano depositó en ellos **17,1 kg kilos de envases de plástico, metálicos y briks** para su posterior

“

Durante 2019, el conjunto de la sociedad española hizo posible que se reciclaran un total de 1.505.661 toneladas de envases, que evitaron la emisión de 1,67 millones de toneladas de CO₂ a la atmósfera



El reciclaje se consolida como la práctica medioambiental más extendida entre los hogares españoles, muy por encima de otras medidas como el ahorro energético o el de bolsas de plástico

reciclaje. En el caso del contenedor azul, y con una media de **19,4 kg de envases de papel y cartón por ciudadano**, el crecimiento alcanzado fue del **7,2%**. Aunque este aumento se dio en todas las Comunidades Autónomas, las que registraron mayores incrementos en el contenedor amarillo fueron Comunidad Valenciana (15,8%), Región de Murcia (15,2%) y Baleares (14,9%); y en el contenedor azul, Comunidad de Madrid (13,9%), Región de Murcia (13,5%) y Comunidad Valenciana (10,9%).

Así, con la suma de cada uno de los esfuerzos individuales realizados por el conjunto de la sociedad, el pasado año se reciclaron en España un total de **1.505.661 toneladas de envases de plástico, latas, briks, y de papel y cartón**. De esta cifra, 616.736 toneladas corresponden a envases de plástico -lo que muestra el especial compromiso de los españoles con el correcto tratamiento de este material-, 249.420 toneladas corresponden a envases metálicos -como latas de conservas o refrescos- y 631.683 toneladas a papel y cartón, el material más reciclado.

Los datos alcanzados en 2019 son fruto del trabajo realizado por ciudadanos, ayuntamientos y empresas para hacer realidad, cada

uno desde su ámbito de responsabilidad, el reciclaje. Una actividad esencial en la que toda la sociedad participa con el objetivo común de cuidar el medioambiente y que ha seguido una tendencia ascendente. De hecho, en los últimos cinco años, el uso del contenedor amarillo y azul se ha incrementado, de media, un 32% en nuestro país.

“Desde hace más de 20 años coordinamos un sistema que aboga por la colaboración, la innovación y la educación para acercar y facilitar el reciclaje allá donde estamos los ciudadanos. Los datos de 2019 son reflejo de una tendencia ascendente que venimos experimentando con fuerza los últimos 5 años y que demuestran que, lejos de estancarse,

Datos de reciclaje de envases 2019



Los españoles depositaron un **8% MÁS** de envases en los contenedores amarillos y azules con respecto al año anterior

En los últimos cinco años, el uso del contenedor amarillo y azul ha crecido un **32%**

CONTENEDOR AMARILLO



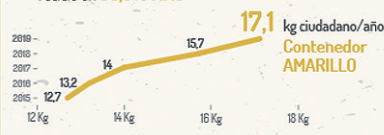
17,1 kg
ciudadano/año



Cada ciudadano depositó un **9,1% MÁS** de envases de plástico, latas y briks en el contenedor amarillo que en 2018

Evolución de envases depositados por ciudadano en cada contenedor durante los últimos 5 años

Desde 2015, cada ciudadano recicló un **35,3% MÁS**



CONTENEDOR AZUL



19,4 kg
ciudadano/año



Cada ciudadano depositó un **7,2% MÁS** de envases de papel y cartón en el contenedor azul que en 2018

Desde 2015, cada ciudadano recicló un **28,4% MÁS**



el compromiso social con el reciclaje de envases sigue creciendo y se ve acompañado con las capacidades del modelo para darle respuesta”, ha asegurado **Óscar Martín**, consejero delegado de Ecoembes, quien también destaca que “en España ya somos más de 37 millones los de ciudadanos recicladores, 4 millones más que hace solo 5 años, lo que demuestra que el reciclaje es una de las principales herramientas en las que los ciudadanos confiamos para hacer frente al desafío ambiental al que nos enfrentamos”.

En este sentido, gracias a las 1.505.661 toneladas de envases reciclados en 2019, se evitó la emisión de 1,67 millones de toneladas de CO₂ a la atmósfera, el equivalente a la totalidad de lo que emiten las centrales de carbón en España durante dos meses. Además, se ahorraron 20,74 millones de m³ de agua, 6,36 millones de Mwh de energía y 1,5 millones de toneladas de materias primas.

“El objetivo de Ecoembes es alcanzar una sociedad 100% recicladora y concienciada con su entorno”, afirma **Óscar Martín** y, para ello, “es fundamental estar más cerca del conjunto de la ciudadanía, conectar mejor con sus hábitos, innovando de forma constante. Como organización al servicio del cuidado del medio ambiente debemos estar en constante evolución”. Para hacerlo posible, la entidad está desarrollando varias líneas de trabajo, entre las que destaca RECICLOS, proyecto que evoluciona la forma de reciclar, apoyándose en la tecnología, para que los ciudadanos comprometidos vean recompensados sus esfuerzos a través de incentivos ambientales al reciclar latas y botellas de bebidas con su móvil.



En los últimos cinco años, el uso del contenedor amarillo y azul se ha incrementado, de media, un 32% en nuestro país, lo que demuestra la gran tendencia ascendente

Por otro lado, Ecoembes aboga por la producción responsable y trabaja junto con las empresas ayudándolas a poner en práctica el eco-diseño de envases, es decir, a que reduzcan el uso materia prima en su fabricación, incorporen material reciclado a su composición y sean más fácilmente reciclables, entre otras medidas. En los últimos 20 años han conseguido ahorrar hasta 581.800 Tn de materias primas.

El ciclo del reciclaje, una realidad gracias a la colaboración de todos

Para alcanzar estos datos, el papel desempeñado por cada uno de los actores que forman parte del ciclo del reciclaje en España -y cuya labor coordina Ecoembes- ha sido imprescindible. Los ciudadanos son quienes dan comienzo a ese ciclo en

el momento en el que separan sus envases para que sean reciclados, depositándolos en los contenedores de la calle o en los puntos de reciclaje situados en estadios de fútbol, aeropuertos, oficinas y establecimientos del sector Horeca (hostelería y restauración).

Las administraciones públicas juegan a partir de entonces un papel fundamental desde dos ámbitos: la sensibilización ciudadana, a través de campañas de concienciación, y la disposición de infraestructuras dedicadas al reciclaje. Así, Ecoembes trabaja con los **8.131 ayuntamientos** de toda España y les financia -gracias al pago del Punto Verde por parte de las empresas- el coste del servicio esencial de recogida y tratamiento de los residuos de envases así como los contenedores y puntos de reciclaje puestos a disposición de los ciudadanos, sumando un total de 659.628 (20.689 más que el año anterior). De esta cifra, 390.611 son contenedores amarillos y 224.945 azules situados en la vía pública -lo que hace que haya un contenedor cada 100 metros-, mientras que los 44.072 restantes son los puntos de reciclaje situados en los lugares donde el ciudadano pasa parte de su tiempo.

Tras la recogida de los contenedores, los residuos se trasladan a una de las **96 plantas** de selección dispuestas por todo el país, donde se clasifican los distintos materiales antes de ser convertidos en nuevas materias primas. Aquí, Ecoembes ofrece asesoramiento técnico para facilitar la automatización de las instalaciones y, de este modo, mejorar la eficiencia en el tratamiento de los residuos. Finalmente, los envases



clasificados se mandan a uno de los **422 recicladores homologados** distribuidos por todo el país.

Para llevar a cabo todo este proceso, desde el pago de operarios, camiones y contenedores, incluyendo los costes de recogida, transporte y selección de los residuos, así como las iniciativas de sensibilización, los ayuntamientos recibieron en 2019 **un total de 615 millones de €**. El pago de estos costes a los ayuntamientos es posible gracias al Punto Verde que abonan las 12.500 empresas que forman parte de Ecoembes. A través de este símbolo presente en los envases, las empresas impulsan y financian el correcto tratamiento de los envases que ponen en el mercado, tal y como marca la legislación española.

La educación y la movilización como herramientas de futuro

Además de hacer posible que el ciclo del reciclaje de envases siga funcionando, Ecoembes impulsa la adopción de una conciencia cada vez más responsable por parte de la sociedad española. Para ello, la entidad trabaja con 900 agentes sociales y ambientales, desde organizaciones de consumidores, ecologistas y asociaciones vecinales hasta sindicatos, con el objetivo

de movilizar a la sociedad hacia una mayor sensibilización ambiental.

En este sentido, la educación en medioambiente y reciclaje en todas las edades y etapas educativas se hace imprescindible. Por eso, Ecoembes ha formado a más de 90.000 personas a través de distintos proyectos. Uno de ellos es Naturaliza, con el que en 2019 se llegó a más de 40.000 niños, favoreciendo que aprendieran a respetar y cuidar la naturaleza de un modo más cercano y didáctico. Todo gracias a más de 1.000 profesores que se implicaron en esta iniciativa e incorporaron una mirada ambiental en todos los contenidos curriculares de alumnos de primaria de toda España.

Asimismo, con el objetivo de construir una sociedad más activa en la defensa del medioambiente y más comprometida con la prevención de la *basuraleza*, a través del proyecto Libera –iniciativa de SEO/Birdlife en colaboración con Ecoembes- se contó con la implicación de 30.000 voluntarios y 800 asociaciones de toda España que tomaron parte activa en la búsqueda de soluciones al abandono de residuos en la naturaleza. **IDE**

www.ecoembes.com

Maquinaria flexible para

embalaje sostenible *de film y de papel*



¿Adónde va el embalaje? ¿Está realmente alejándose de los plásticos y dirigiéndose hacia el papel? ¿Es ésta la futura dirección para el embalaje sostenible? La respuesta, según Hugo Beck, que ha estado proporcionando soluciones de embalaje de films a medida durante más de 65 años, es mantenerse flexible – porque no hay ninguna solución sencilla. Y, para satisfacer la creciente demanda de embalaje sostenible, la compañía ha ampliado su gama de productos para incluir soluciones basadas en el papel, con el lanzamiento de una nueva generación de máquinas flexibles de formado-llenado-sellado que utilizan tanto papel como todos los tipos de film para aplicaciones de embalaje primario y secundario.



“A lo largo del último año hemos experimentado un cambio enorme en la demanda de soluciones de embalaje alternativas”, dijo Timo Kollmann, Director de Ventas de Hugo

Beck. “Mientras que los temas de sostenibilidad, reciclabilidad y economía circular del embalaje no son nuevos, la urgencia y concienciación de la industria para hacerlos activos, más allá de la mera charla, se han incrementado de forma importante”

Hugo Beck es muy conocido en la industria del embalaje por proporcionar la más alta calidad en términos de aspecto de embalaje, disponibilidad en máquina y eficiencia. Son las **soluciones de embalaje horizontales y personalizadas** para envases flowpack, bolsas y envolturas retráctiles –fabricadas utilizando todos los tipos de films – las que representan el negocio nuclear de esta compañía familiar alemana. Y, aunque el embalaje de papel ha estado en el portafolio durante algún tiempo, o disponible como una opción adicional para las máquinas de embalaje de film de la compañía, no ha sido un objetivo primario del negocio – hasta ahora.

*“En este contexto, es casi imposible tener una discusión objetiva en relación con el uso de los plásticos en general, estando el **embalaje plástico o de película bajo un ataque** particularmente intenso en los medios de comunicación. Por lo tanto, estamos asistiendo a una gran incertidumbre entre nuestros clientes. El embalaje se percibe ahora, con frecuencia, sólo bajo una luz negativa por los consumidores, pero sin embargo el hecho es que, en el caso de numerosos productos, el embalaje es esencial y sencillamente no puede omitirse”.*

*“También es una creciente preocupación que algunas compañías están intentando introducir el nuevo embalaje sin plástico, o también llamado **embalaje ‘verde’**, para sencillamente dar la percepción de sostenibilidad, mientras que en realidad puede tener un impacto aún mayor en el medio ambiente, especialmente cuando se considera un análisis de verdadero ciclo de vida útil. Pasarse del fácilmente*

reciclable embalaje de film al embalaje de papel –o incluso llegar a deshacerse completamente del embalaje – debería emprenderse, por lo tanto, sólo cuando el beneficio de sostenibilidad haya sido bien establecido”.

El objetivo nos mostrará el camino

El objetivo a largo plazo de todas las compañías debería incluir la búsqueda de una estrategia de sostenibilidad genuinamente holística. Con todo, muchos factores, tales como transporte, logística, costes de energía, posibilidades de reciclado y legislación, juegan todos ellos un papel importante. Elegir el **embalaje correcto** es otro paso importante hacia este objetivo. Habrá requerimientos específicos al producto que deberán tenerse en consideración. Por ejemplo, los requerimientos relacionados con la protección del producto, vida útil, higiene, propiedades de barrera y aspecto serán importantes a la hora de decidir el embalaje más apropiado. Los requerimientos de embalaje también pueden variar de país a país, añadiendo otra capa de consideración al proceso de revisión.

La elección del mejor material posible

Hugo Beck ayuda a sus clientes a elegir el **mejor material posible** según sus objetivos de sostenibilidad individuales y los requerimientos del producto. Durante muchos años, la compañía ha abordado el desarrollo de la innovadora tecnología de maquinaria de tres modos, para proporcionar un embalaje que reduzca al mínimo el uso de los recursos y que sea a prueba de futuro para el usuario. Éstos son:

1. Reducir al mínimo el uso de film o material en la producción.

2. Procesar todos los tipos de films compatibles con la maquinaria a velocidades máximas, incluyendo los que se consideren problemáticos. Por ejemplo, procesar films extremadamente delgados, que ya se comercializan hoy día a partir de 7 µm (por ejemplo, poliolefina), films 100% reciclables hechos de monomateriales (por ejemplo, polipropileno) y films hechos de materiales reciclados y bioplásticos (por ejemplo, PLA), y asegurar su sellabilidad.
3. Contar con la flexibilidad de cambiar al papel y a otros varios materiales de embalaje como alternativa al embalaje de films, donde sea apropiado.



Envasado con un film retráctil fino de poliolefina (sin PVC ni plastificante) a sólo 7 µm: Esto proporciona aproximadamente un ahorro del 60% en el volumen de film por envase en comparación con un film estándar de la industria.

Tanto el papel revestido como sin revestir puede utilizarse para producir bolsas, por ejemplo con una superposición en la parte superior y dos laterales encolados o cosidos (las técnicas alternativas de sellado son posibles)



Ahorrar recursos por medio de la reducción de películas en un 15-70%

Reducir al **mínimo el uso de material** de embalaje en primera instancia es un requerimiento clave para la sostenibilidad. Las máquinas de formado-llenado-sellado continuo de Hugo Beck son el ejemplo perfecto para conseguirlo, ya que están diseñadas para asegurar que el uso de los films sea lo más eficiente posible.

La cantidad de film requerido se reduce aproximadamente en un 15%, sencillamente utilizando la tecnología patentada de embalaje bien ajustado de la compañía, que ofrece un buen ajuste de precisión del film y apenas ningún desperdicio durante la producción. Gracias a la altamente **precisa sincronización** de la unidad de sellado transversal con cada producto, los huecos se reducen a un mínimo. Esto asegura el continuo resultado de la producción de alto volumen, ofreciendo un ajuste extremadamente bien apretado, una solución de embalaje precisa y eficiente con films con un acabado incomparable. Por ejemplo, con el embalaje de una revista A4 a una velocidad de rendimiento de producción de 8000 ciclos por hora, el ajuste preciso de la bolsa asegura un exceso de película de solo 2 x 2,5 mm. Además, si la revista se envuelve por retracción, habrá menos film retraído, lo que mejorará aún más el resultado de embalaje y reducirá el consumo de energía.

Uso flexible de papel y película en una sola máquina

En combinación con el uso eficiente del film, podrán conseguirse otros importantes ahorros de material de aproximadamente un 60-70% por envase utilizando unos films de embalaje y retráctiles más delgados y, por lo tanto, más ligeros desde tan solo 7 µm. Éstos ya están siendo utilizados para productos frescos, tales como frutas y verduras, pero muchas otras industrias los están empleando ahora para reducir de forma importante sus volúmenes de embalaje. Estos nuevos films requieren máquinas que estén diseñadas para su uso específico – de lo contrario, la calidad de embalaje y la

velocidad pueden sufrir. La vanguardista tecnología de maquinaria de Hugo Beck ha sido diseñada para ofrecer un **rendimiento consistentemente alto**, o incluso incrementado, en todos estos tipos nuevos de films, y ofrecen una importante reducción de film. Esto significa que una nueva inversión en maquinaria puede con frecuencia pagarse por sí misma en un espacio muy corto de tiempo, sencillamente sólo por los ahorros anuales de película.

“Nuestra última innovación en la tecnología de maquinaria permite ahora el uso rentable y flexible del papel, junto con el embalaje filmico, para ofrecer una funcionalidad aún mayor a los clientes y ayudar a garantizar su inversión para el futuro”, dijo **Timo Kollmann**. “Los sectores de la industria y del comercio cuentan ahora con toda una gama de opciones de embalaje a su disposición para procesar tanto el papel como prácticamente todos los tipos de film”.

La máquina de formado-llenado-sellado horizontal de Hugo Beck –la “paper X hybrid advance” (máquina híbrida: papel-plástico)– puede utilizar tanto papel como film para el embalaje. Tras un sencillo cambio de unos 30 minutos, la **máquina está lista para un producto diferente y un material de embalaje diferente**. En la mayoría de aplicaciones de film, ésta lleva un sello lateral y superposición en la parte superior, mientras que para las aplicaciones de embalaje basadas en papel hay una superposición en la parte superior y un encolado estándar. También son posibles algunas técnicas alternativas de sellado y pueden desarrollarse como parte de la especificación global de la máquina.

En términos de la definición de la especificación del papel a utilizar, dependerá en gran manera del cliente y de las tendencias futuras del mercado.

Kollmann explicó: “En la actualidad estamos tratando con una amplia variedad de consultas en las que los nuevos tipos de papel para el envasado en máquina tienen que ser probados para asegurar su usabilidad. Las consultas para esta aplicación provienen prácticamente



Envase retráctil clásico: caja de bombones con un film que se ajusta extremadamente bien (superposición inferior e ionización)

El embalaje de flowpack con una costura longitudinal por encima / por debajo sólo es posible en la actualidad con papel revestido, es decir, con un revestimiento sellable mínimo (por ejemplo, PE o adhesivo frío)



de todas las industrias; desde alimentos y enseres domésticos hasta elementos técnicos, productos de impresión gráfica, logística y comercio electrónico”.

Además, las máquinas flowpack de Hugo Beck también procesan flexiblemente tanto film como papel, que deberán contener un revestimiento mínimo de algún tipo, como PE o adhesivo frío, para poder sellarse. Este requerimiento tiene que ser considerado para cada aplicación ya que, dependiendo del país, el porcentaje hasta el que el papel revestido de plástico es aún reciclable, varía de forma importante.

¿Qué nos deparará el futuro?

“A corto plazo, las nuevas técnicas de sellado, los tipos de papel y las films llegarán ciertamente al mercado, que a su vez ofrecerán nuevas oportunidades para que nosotros podamos seguir trabajando con los clientes en soluciones de embalaje que sean sostenibles en todos los aspectos”, dijo **Kollmann**. “Dentro de esto, por supuesto que **continuaremos innovando**. Por ejemplo, en la actualidad he-

mos desarrollado una tecnología de embalaje de papel que permite que los dos lados abiertos de una bolsa de papel puedan coserse juntos con una superposición superior encolada. Éste es un estilo de embalaje completamente nuevo que es especialmente apropiado para productos textiles y para el sector del comercio electrónico, pero como todas nuestras soluciones, puede aplicarse a través de toda una variedad de industrias y usos finales. Además es posible cambiar a la producción de bolsas utilizando films también”.

Y añadió: “A pesar de las crecientes demandas de innovación y de las presiones creadas para cambiar la legislación y el comportamiento de los consumidores, como especialistas en máquinas de embalaje debemos seguir centrados en ofrecer un **embalaje primario y secundario que siga siendo completamente funcional**, además de ser sostenible, y todo ello a partir de una inversión en maquinaria que sea a prueba de futuro para nuestros clientes”. **IDE**

www.hugobeck.com



ASI⁵

**LA AUTOMATIZACIÓN CONCEBIDA DE NUEVO.
SU CAMINO HACIA EL
FUTURO DIGITAL.**

**¡DISPONIBLE
A PARTIR DE
AHORA!**

IO-Link

OPC UA

farmaforum
Stand F-36
15 - 16 Abril 2020

Bihl + Wiedemann

Reciclado químico de residuos plásticos: sumando hacia un reciclado total

Por: Eva Verdejo, Pablo Ferrero, Nora Lardiés, investigadores de Reciclado Químico en AIMPLAS

Una de sus mayores cualidades, la versatilidad, hace que en muchas ocasiones su reciclado más tradicional (el reciclado mecánico) se vea limitado debido a varias razones, como son, entre otras: 1) Un gran número de plásticos existentes, 2) En ocasiones la presencia de más de un plástico en un mismo producto y 3) Algunos de esos plásticos no son fundibles para aumentar sus propiedades de resistencia mecánica y térmica.

En este entorno, Europa pide cada vez más una mayor circularidad de la Industria y de la Sociedad, relacionada con la necesidad de mantener los recursos en el sistema productivo y disminuir la dependencia de terceros países. Así surge cada vez más la necesidad de desarrollar tecnologías nuevas, y no tan nuevas, complementarias al reciclado mecánico cuyo objetivo es alcanzar la eficiencia de recursos y el vertido cero.

El reciclado químico constituye un reciclado material, y por tanto se encuentra en la jerarquía de resi-

duos junto al reciclado mecánico.

El reciclado químico es un proceso de recuperación donde se somete al plástico a diferentes agentes químicos, biológicos y/o temperatura para producir una ruptura de los enlaces que lo conforman, y se transforma en pequeñas moléculas que tienen interés en la industria. Algunos de los cuales pueden servir también para volver a sintetizar nuevos materiales plásticos, que desde ese punto de vista serían materiales reciclados, pero manteniendo todas las propiedades y características de



Figura 1: Jerarquía de residuos.



Los plásticos constituyen el grupo de materiales más ampliamente usados por sus características versátiles. Son los materiales más regulados en cuanto a seguridad y sus aplicaciones son muy diversas

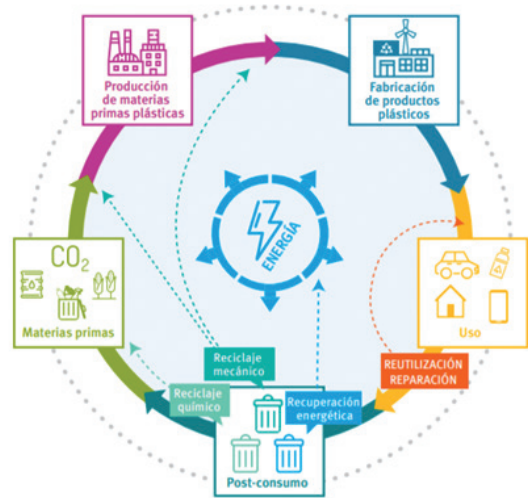


Figura 2: Ciclo de productos plásticos. Fuente: Plastics Europe.

los materiales vírgenes, incluyendo por ejemplo la idoneidad en el contacto alimentario.

El nuevo ciclo de los productos plásticos, mediante la inclusión del reciclado químico se completa y da lugar a nuevas oportunidades.

Este reciclado químico constituye ya una realidad y se observa que ya suma en las estadísticas de reciclado de países europeos, como por ejemplo en Alemania, tal como se muestra en la siguiente figura, aunque sigue siendo muy minoritario y sigue necesitándose un importante impulso en la investigación.

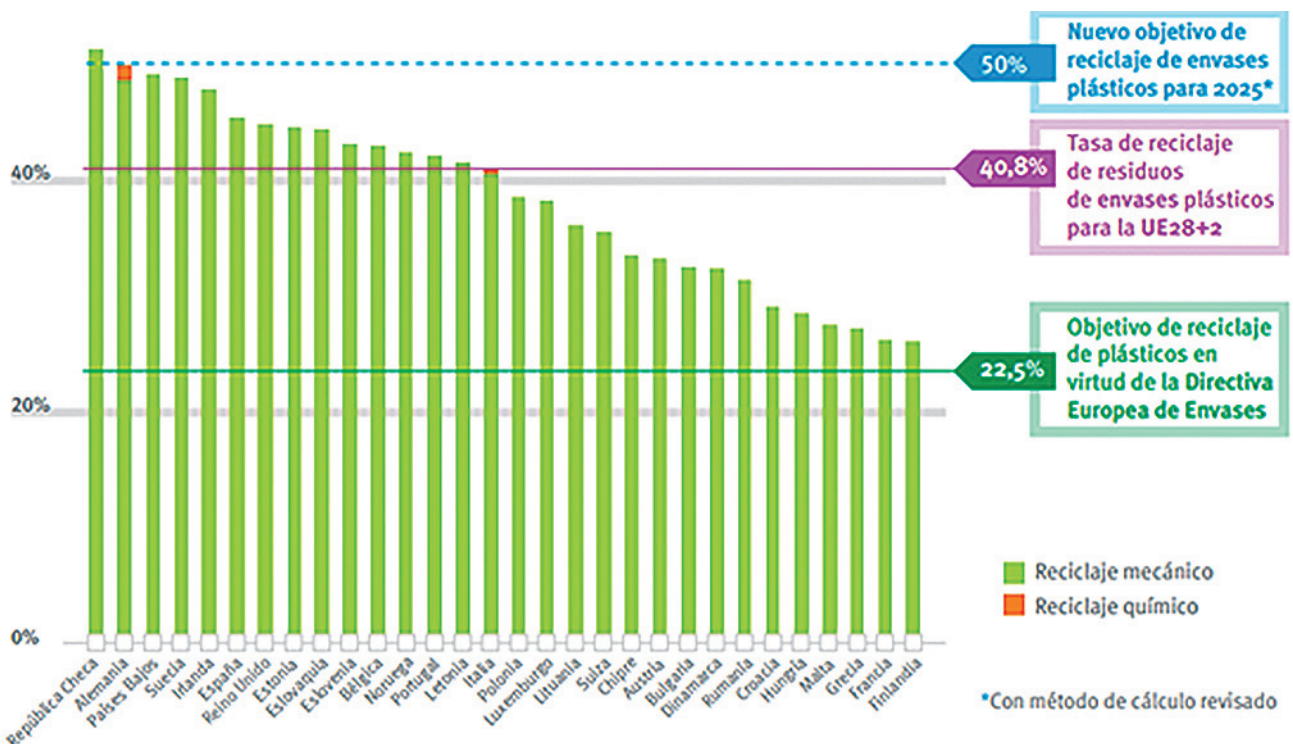


Figura 3: Tasa de reciclaje de envases plásticos por países en 2016. Fuente: Plastics Europe.

Los procesos de reciclado químico son muy variados. Normalmente se clasifican en tres grupos como son: solvólisis o depolimerización, craqueo térmico y craqueo biológico.

El proceso de solvólisis o depolimerización se realiza mediante la adición de diferentes agentes químicos, temperatura y/o presión. Se obtiene como productos, normalmente monómeros u oligómeros. Según el agente químico y las condiciones de reacción empleados para la escisión de la cadena los productos que se obtienen son diferentes. Así por ejemplo, a partir de un residuo de PET se puede obtener monómeros y oligómeros que tras una nueva polimerización pueden ser convertidos

en un nuevo PET reciclado, pero con el mismo residuo y modificando las condiciones se pueden obtener monómeros para sintetizar y polimerizar poliuretano o una resina de poliéster insaturada.

Esta tecnología ha sido la empleada en el proyecto FOAM2FOAM, de la convocatoria nacional RETOS de Colaboración para el reciclado de residuos post-consumo de poliuretano, procedente de diferentes fuentes como equipos eléctricos-electrónicos para volver a obtener nuevas piezas de poliuretano para el sector industrial.

Dentro de los procesos de craqueo destaca la pirólisis. Este pro-

ceso se realiza a altas temperaturas, normalmente por encima de 400 OC en ausencia de oxígeno y como producto final se obtienen tres fases: 1) Sólida, 2) Líquida y 3) Gaseosa. Dependiendo de los residuos de partida, que pueden ser mezclados se obtienen diferentes productos. Hay que destacar, en este sentido, por ejemplo, la recuperación de fibras de carbono de residuos termoestables reforzados. Éste es un proceso, que además puede producir combustibles, pero en ese caso, no se trataría de un reciclado químico, bajando entonces un escalón en la jerarquía de residuos y definiéndose como una valorización o recuperación energética.

En AIMPLAS se están desarrollando algunos proyectos de craqueo térmico, como son LIFE ECOMETHYLAL o RECIPAM. En el primer caso, se trata de un proyecto europeo, donde se demuestra una tecnología de gasificación para el tratamiento de residuos plásticos mezclados y donde se obtiene un producto como el metilal, de interés para la industria por ser un aditivo para gasolina y diésel que suprime emisiones. RECIPAM es un proyecto en el ámbito de la Comunidad Valenciana, subvencionado por la Agencia Valenciana de Innovación (AVI), donde se demuestra la reciclabilidad de residuos multicapa de poliamida con otros polímeros como polietileno y polipropileno. En este proyecto, se trabajan diferentes técnicas de reciclado, tanto mecánicas (como la compatibilización) como químicas (como la deslaminación o la pirólisis).

Por último, el craqueo biológico constituye una técnica prometedora, que está en sus inicios; hace uso



Figura 4: Proceso de solvólisis a nivel de laboratorio.



Figura 5: Planta piloto de pirólisis de AIMPLAS.

de microorganismos para mineralizar polímeros y enzimas como biocatalizadores para degradar polímeros a monómeros u oligómeros. Estas técnicas actúan no solo sobre biopolímeros, sino también sobre polímeros convencionales.

En la actualidad AIMPLAS está desarrollando el proyecto europeo BIOICEP para la valorización de productos plásticos mediante el empleo de microorganismos y

pretratamientos que optimizan estos procesos, como el tratamiento de microondas o la extrusión reactiva.

Además de estos procesos, están cobrando también importancia otros procesos que, aunque se enmarcan en el paraguas del reciclado químico, son tratamientos de tipo físico, donde se aprovecha la diferente solubilidad de los polímeros en disolventes para su separación. Este tipo de procesos se señalan como interesantes para la separación de multicapas, eliminación de adhesivos o de recubrimientos o incluso para resolver problemas tan importantes como la presencia de sustancias heredadas a través de su minimización o eliminación.

El campo del reciclado de productos plásticos está abierto y las posibilidades, que son infinitas, se irán matizando en los próximos años, pudiendo llegar a esos objetivos necesarios y ambiciosos que Europa requiere. **IDE**

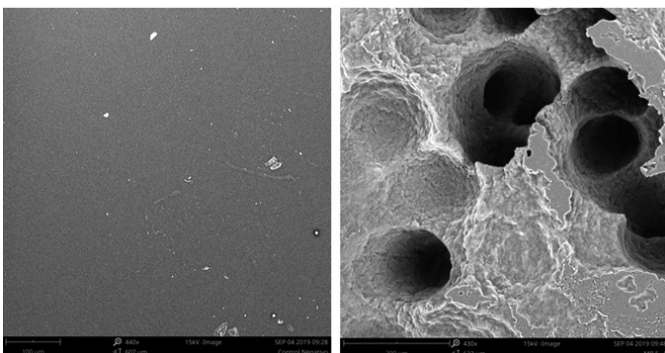


Figura 6: Film de poliuretano antes y después de degradación microbiológica.

www.aimplas.es



Conforama se alía con **AR Racking** para equipar su nuevo almacén de 3.500 m²

El nuevo almacén de la reconocida compañía de equipamiento y decoración de hogar se ubica en Majadahonda (Madrid).

“

AR Racking ha instalado estanterías convencionales para carga paletizada alcanzando un total de 1.415 posiciones

A AR Racking, empresa especializada en soluciones de almacenaje industrial a nivel internacional, se ha encargado de equipar el nuevo almacén de Conforama, firma europea especialista en muebles, sofás, electrodomésticos, cocinas y decoración. Con una superficie de 3.500 m², el almacén se encuentra en la localidad madrileña de Majadahonda, frente al centro comercial Gran Plaza 2.

AR Racking ha instalado estanterías convencionales para palets AR

PAL, un sistema diseñado para almacenar paletas de forma mecánica por medio de carretillas elevadoras que acceden a las mercancías a través de pasillos que discurren en paralelo a los estantes. Se trata de una solución eficaz y resistente para cargas pesadas.

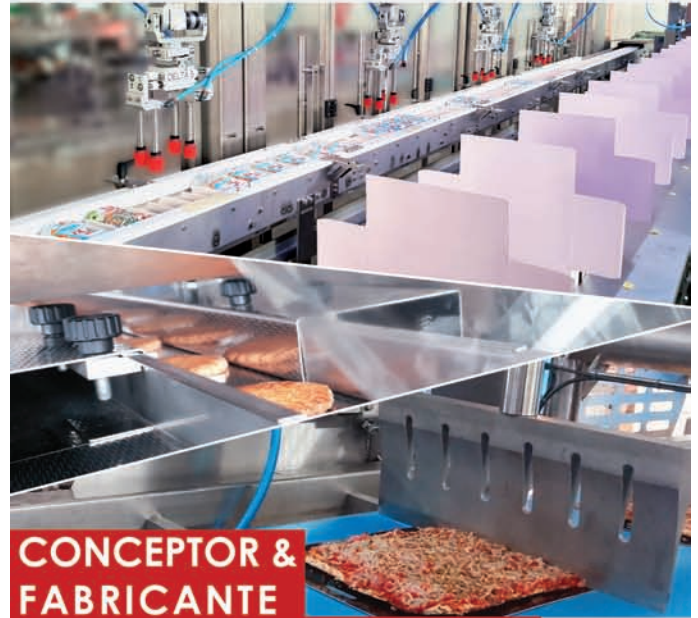
“Somos un grupo en fuerte expansión, con presencia en 8 países. En el último año hemos reforzado nuestra presencia en la Península Ibérica: España y Portugal con la apertura de 6 nuevos centros y necesitábamos que este nuevo almacén diera respuesta a la gran varie-



dad de productos con los que cuenta Conforama, con diferentes volúmenes y pesos”, explica **Xavier Murillo**, Responsable de Transporte en **Conforama**. Y añade: “el sistema de paletización convencional nos facilita el acceso inmediato a las referencias y ha permitido aprovechar al máximo los 3.500 m² de almacén”. El **sistema** instalado ha logrado alcanzar las 1.415 posiciones.

“En el caso de Conforama, hemos instalado una zona con bandejas extensibles para picking y los niveles cerca del suelo cuentan con paneles de malla o tableros de madera aglomerada embutidos en los largueros mediante travesaños TM55”, apunta **Joan Cerrato**, Responsable del Proyecto en AR Racking. Además de permitir localizar rápidamente cada paleta, el sistema AR PAL ahorra tiempo en la manipulación de las mercancías y mantiene un riguroso control sobre las referencias almacenadas. **IDE**

www.ar-racking.com



CONCEPTOR & FABRICANTE DE EQUIPOS DE EMBALAJE

Sistema de Control & Identificación

Máquina de Corte por Ultrasonidos

Envolvedoras Flowpack Plegado en X

Enfajadora Estuchadora Encajadora

Equipos De fin De línea

Líneas Completas Llave en mano

CONTACTO

SÍGANOS

info@ixapack.com
+33 549 820 580



www.ixapack.com



El reciclado juega un papel crucial en **Sports Direct** en Shirebrook, Nottinghamshire

Fundada en 1982, **Sports Direct International PLC** es actualmente el minorista de productos deportivos más grande del Reino Unido, con una gama diversificada de marcas de artículos de deporte, fitness, moda y estilo de vida.

El minorista Sports Direct adquirió máquinas HSM en su sede central en Shirebrook para ayudar a gestionar los residuos de sus 1.000 tiendas en Reino Unido donde se organizan y reciclan de forma eficiente. El reciclaje es un parte importante de las responsabilidades corporativas de la organización. Los “estrictos” estándares de reciclaje obligan a monitorizar minuciosamente todas las tiendas del Reino Unido para garantizar que nunca se produce contaminación cruzada entre los materiales reciclables como la madera, cartón, plásticos, etc.

Los hechos

El Director de Instalación de Sports Direct, **Martyn Joyce**, ha sido responsable de la gestión de residuos en la empresa durante más de 14 años. Con alrededor de 800 a 1.000 toneladas de cartón recogidas cada mes, debe prestarse una debida atención en todo momento, especial-

mente con los grandes volúmenes de balas producidas y el riesgo de contaminación cruzada de los diferentes materiales de desecho. La organización tiene su propio equipo de mantenimiento in situ, que realiza comprobaciones, diaria, semanal y mensualmente. Sin embargo, también tienen un contrato de servicio con HSM, que visita la instalación de Shirebrook cada seis meses para realizar las tareas de mantenimiento importantes, garantizando que las máquinas funcionan perfectamente todo el año.

La relación con HSM es más que una “asociación”, dice Martyn: *“Inicialmente contratamos a HSM para agilizar nuestras instalaciones originales en Dunstable, y gracias a que HSM comprendió nuestros requisitos específicos para el procesamiento de residuos, instalamos nuestra primera máquina automatizada de HSM. Está máquina nos prestó un servicio excepcional mucho antes de nuestra reubicación a un nuevo centro de distribución construido especialmente en Neward, Nottinghamshire”*. Uno de los objetivos principales de HSM era tener una comprensión “real” de los requisitos operacionales de Sports Direct con soluciones estratégicamente ubicadas para gestionar los residuos de forma ergonómica



Martyn Joyce, Director de Instalación, Sports Direct

y conveniente, que eran transportados desde las tiendas o generados en las instalaciones de la empresa.

La solución

Sports Direct adquirió su primera prensa de embalar HSM en el año 2000, la cual se rentabilizó rápidamente, según Martyn. Uno de los cambios realizados más recientemente a este sistema fue principalmente para utilizar un método de reciclaje “automatizado” más eficiente y sostenible para reducir la huella de carbono de la empresa, en vez de embalar en paquetes planos y colocar los residuos en contenedores abiertos.

El resultado

La instalación de Shirebrook ahora cuenta con nueve prensas embaladoras automatizadas de HSM para cartón y cinco modelos V-Press para residuos plásticos; estos últimos reciclan hasta 40 toneladas cada mes y alrededor de 480 toneladas al año. Entre todas las máquinas embaladoras del almacén se producen un total de 2.200 balas al mes.



HSM – Su colaborador para la eliminación rentable de material de embalaje.

- Reducción del volumen hasta un 95 %
- Fácil manipulación
- Atractiva relación calidad-precio
- Carga óptima en el camión

HSM Técnica de Oficina y Medioambiente, España, S.L.U.
Tél. +34 91 4184742
iberia@hsm.eu

www.hsm.eu





El modelo popular de entrada “Mill Size” HSM VK 4812 de prensa embaladora incorporó una cinta transportadora de alimentación en línea como parte del diseño de HSM. Esto garantizó que toda la anchura de trabajo de las rampas niveladoras de Sports Direct se optimizó y resultó en la creación de un área de carga excepcionalmente grande para mejorar la velocidad de carga, aumentar la capacidad y, sobre todo, conseguir un ahorro real de mano de hora al eliminar la necesidad de amarrar las balas manualmente. Algunas soluciones en Sports Direct se adaptaron para aceptar el embalaje mediante rampas de descarga

por gravedad en el entresuelo, permitiendo procesar dos corrientes de residuos simultáneamente.

Desde un punto de vista logístico, cada prensa embaladora se asigna a diferentes ubicaciones dentro del centro de distribución, para mejorar la productividad y disminuir el tiempo de inactividad.

De forma similar a las prensas embaladoras de cartón y plástico, se pasa a través de las prensas embaladoras alrededor de 150 toneladas de material de reciclaje mezclado seco cada mes, antes de ser enviado a un tercerro que “reciclará tanto como pueda”,

según Martyn. Martyn además indica: “Las cajas de cartón producidas aquí no tienen basura dentro, como plástico o grapas, así que no hemos tenido problemas en vender nuestros productos debido a su gran calidad”.

“Si surge cualquier complicación, el experto equipo de asistencia nacional de HSM responderá rápidamente. Con 2.200 balas producidas cada mes, esto ha ayudado a mejorar la productividad y disminuir el tiempo de inactividad de las máquinas prensadoras de balas que están en continuo funcionamiento”. **IDE**

www.hsm.eu



SUMANDO, REDUCIMOS.

Sumando nuestro esfuerzo y el de las empresas que avalan nuestro modelo de gestión reciclamos los envases domésticos, reducimos la cantidad de envases y contribuimos al cumplimiento de los ODS.

Estamos en constante reciclaje.



ecoembes.com





El Contipure AseptBloc DN de Spitz esteriliza con peróxido de hidrógeno gaseoso y procesa hasta 24.000 envases por hora.

Máximo rendimiento del sistema aséptico con **Krones**

Desde pan tostado hasta salsas de barbacoa y las bebidas. Así de amplia es la gama de productos del fabricante de alimentos Spitz de Alta Austria. Actualmente la demanda de bebidas energéticas, zumos y té helado es especialmente alta. Demasiado alta para la única línea aséptica de la empresa que en parte ha estado funcionando en régimen de cuatro turnos. Precisamente por eso, los responsables de Spitz decidieron invertir en capacidades de llenado adicionales. Por la buena experiencia realizada con el

sistema de tecnología aséptica en húmedo existente, optaron nuevamente por Krones – sin embargo, esta vez por el sistema aséptico en seco con un Contipure AseptBloc DN.

En agosto del 2019, la nueva línea entró en funcionamiento, mientras tanto está funcionando en régimen de tres turnos. Un empleado por turno se encarga del bloque aséptico, otro de las etiquetadoras y de la embaladora y otro es responsable del área de paletización y del suministro de nuevas preformas a la línea.

Experiencia con el proceso aséptico de Krones

Si bien la tecnología aséptica de Krones ya era conocida por Spitz, la nueva línea se diferencia de la variante aséptica en húmedo existente en la ingeniería de procesos. El Contipure AseptBloc DN esteriliza en seco toda la superficie de la preforma, utilizando peróxido de hidrógeno gaseoso. "Esto significa que podemos prescindir de la enjuagadora, lo que nos ha permitido reducir significativamente nuestro consumo de agua y también el volumen generado de aguas residuales en la producción", afirma complacido el director técnico de Spitz, **Markus Kröpfel**. La máquina sopladora, la llenadora y la taponadora son de diseño completamente aséptico y están conectadas directamente en bloque entre sí. Esto garantiza un diseño compacto así como la fiabilidad del proceso microbiológico.

En la actualidad, **Spitz** llena principalmente diferentes tipos de té helado con esta línea con un rendimiento de 24.000 envases por hora en hasta seis formatos de botella diferentes. Sin embargo, al invertir en el nuevo sistema aséptico, la empresa también demostró previsión y apertura para grupos de productos completamente nuevos. Porque con el Contipure AseptBloc DN también se podrán procesar en el futuro innovadoras bebidas de baja acidez.

"Pensamos que la tendencia es hacia la naturalidad. Es decir, sin conservantes y con la mayor cantidad posible de ingredientes naturales. El proceso aséptico

*es sin duda la primera opción en este caso, porque nos permite envasar, por ejemplo, té recién hechos o bebidas isotónicas sin gas utilizando la tecnología más moderna", explica **Walter Scherb** junior, gerente de la empresa, en su tercera generación. "Al mismo tiempo, deseábamos dejar abierta la posibilidad de procesar nuevas categorías de productos invirtiendo en la nueva línea. Krones nos convenció con su Contipu-*

*re AseptBloc. Esto significa que ahora tenemos la posibilidad de no solo llenar bebidas con pH neutro, sino también, de dosificar además coco o aloe vera, por ejemplo. Esta combinación de línea aséptica en seco conectada en bloque con la opción de procesar incluso productos con ingredientes sólidos es única en Europa". **IDE***

www.krones.com



Sleevematic

#GermanBlingBling

#Sleevematic

We do more.

 **KRONES**

Sidel ayuda a una empresa de aceite comestible *en la India*

Agro ha sido un verdadero pionero en su país en el uso del PET como material preferencial. Ha logrado combinar revolucionarias innovaciones de diseño con una mejor experiencia de consumo gracias a botellas con asas que ofrecen una transparencia plena para sus productos auténticos, sabrosos y saludables: “pura perfección”, como reza el lema de la empresa. Luego de la sucesiva instalación de tres líneas entre 2014 y 2019, con una producción de envases de PET desde 200 ml hasta 5 L, la continua confianza de esta empresa líder en la India en el PET y en Sidel la ha conducido a aumentar sus cuotas de mercado en una región dinámica y a obtener diversos galardones en el área del envasado.



El consumo per cápita de aceite comestible en ese país es cercano a los 17 kilos por año y en este momento experimenta un crecimiento anual de alrededor del 8%. Anteriormente, en la India la mayor parte de este producto se envasaba en latas metálicas de 15 kilos, mientras que ahora todo este seg-

mento está pasando a los envases más cómodos para el consumo.

El primer envasado en reemplazar las latas fue la bolsa de polietileno, que en un momento dado llegó a representar entre el 80 y el 85%, aproximadamente, de los volúmenes. Luego, la categoría comenzó a utilizar el envasado rígido, especí-

ficamente, las botellas en PET. “Al mercado le preocupan las características ecológicas de las bolsas de polietileno, ya que no se adaptan al reciclado”, explica **Ashish Khandelwal**, Executive Director de B.L. Agro. El PET ofrece una serie de ventajas gracias a que las botellas pueden reciclarse para transformarse en otras botellas y brinda



Uno de los productores más importantes de aceite comestible de la India, B.L. Agro Industries Ltd., cuenta con una amplia cartera de botellas de PET creativas, aligeradas, seguras, reciclables y asequibles para sus marcas emblemáticas de este producto, que incluyen envases de 2 L y de 5 L con un asa de diseño exclusivo, gracias al respaldo de Sidel. B.L.

oportunidades de aligeramiento que reducen de manera significativa la cantidad de resina de PET que se utiliza, además de permitir excelentes diseños flexibles, transparentes, asequibles y, sobre todo, con una absoluta seguridad alimentaria.

Una colaboración que sigue prosperando con el PET

B.L. Agro se encuentra entre los productores de aceites comestibles que reconocieron muy tempranamente esta tendencia hacia el PET. Con ocho plantas en los alrededores de Bareilly, en el norte de la India, opera una unidad de envasado y dos refinerías. Esta empresa familiar se fundó en 1945 y, en la actualidad, produce Bail Kolhu, un aceite de mostaza que es el producto líder en las zonas oriental y septentrional de la India gracias a los beneficios para la salud que se le atribuyen. Asimismo, B.L. Agro produce Nourish, la marca para sus productos alimenticios y sus aceites refinados, como el de girasol, el de salvado de arroz y el de soja. *“Trabajamos con un simple objetivo: fabricar, procesar y comercializar productos de la mayor pureza posible, brindando soluciones alimentarias más sabrosas y sanas a nuestros consumidores, ya que creemos firmemente en constituir una marca*

¿ESTÁ LISTO PARA PASAR AL ENVASADO ASÉPTICO EN PET?



Las soluciones de envasado en PET le brindan diferenciación de su marca, flexibilidad y una fabricación rentable, al tiempo que aseguran la total calidad y seguridad de sus productos lácteos líquidos.

Sidel: cuando lo aséptico importa.

Aseptic Combi
Predis™ de Sidel:
aprobada
por la FDA

sidel.com/es

Performance
through
Understanding

 **Sidel**



que ofrezca artículos económicos y abastecidos de manera sustentable a sus clientes”, señala **Khandelwal**.

Hace aproximadamente dos décadas, B.L. Agro reconoció las oportunidades que podían obtener gracias al embotellado de sus aceites comestibles de alta calidad en PET. Esto se hizo particularmente evidente al considerar la diferenciación de la marca y la experiencia de consumo. “Siempre creímos que una buena experiencia de uso es importante y por ello, ya en 1999, nos pasamos al envasado en PET —comenta **Pradeep Hada**, quien está a cargo de las ventas y el marketing para B.L. Agro—. Cuando comenzamos a buscar diseños de envases, deseábamos algo muy diferente a lo que estaba disponible en el mercado en ese momento, para que nuestra marca se destacara entre la competencia. Como pioneros en el envasado de aceite comestible en PET, fuimos los primeros en introducir botellas de 2 y 5 L con asa en la India”, agrega. En la actualidad, B.L. Agro maneja una amplia variedad de formatos: envases de 200 y 500 ml

y de 1 L en cajas americanas, de 2 y 5 L en cartones planos envolventes y frascos de PET de 15 L, que también cuentan con el respaldo de los conocimientos de Sidel en materia de soplado: todo ello representa más de 140 unidades de referencia de inventario diferentes.

Desde un concepto innovador hasta un diseño industrial que funciona

A lo largo de los diferentes periodos de su desarrollo, B.L. Agro recurrió a Sidel para que lo ayuda-

ra a diferenciar los diseños de sus envases, al tiempo que ahorra recursos y materia prima y aún era capaz de abordar la creciente demanda del mercado con productos económicos. “En ese momento, las botellas de PET todavía eran revolucionarias en la India y atraían a los consumidores finales por su componente innovador y la manera ideal en que presentaban los productos de alta calidad gracias a su transparencia, dos puntos importantísimos para nosotros. Cuando comenzamos a trabajar en los que se convirtieron luego en nuestros envases con asas de 2 y 5 L, Sidel nos propuso algunos conceptos muy creativos y transformadores. De esa manera, encontramos un diseño que era bastante único y emblemático”, subraya **Hada**. El resultado de todo el proceso de desarrollo del envasado fue la primera botella de PET para aceite comestible con un asa y un diseño triangular, un enfoque novedoso para este tipo de producto. “La fabricación de ese tipo de contenedor en PET con un asa no es tarea sencilla; fue muy difícil encontrar proveedores con la suficiente confianza para enfrentar este reto. El equipo de tra-



bajo de envasado de Sidel fue el único que aceptó hacer un prototipo de la botella, que incluía dos ranuras para el asa”, recuerda **Khandelwal**.

Para superar este doble desafío de manera exitosa, que comprendía la forma de la botella de PET y la especificidad del asa, era necesario recurrir a toda la capacidad de I+D en envasado de Sidel, que cuenta con el respaldo de más de cuatro décadas de experiencia en este sector. “Valoramos mucho el diseño inicial; sin embargo, era bastante difícil pensar en que se convertiría en realidad, ya que la botella no era cuadrada ni redonda. Para agregar aún más complejidad, también tiene ranuras que deben estar completamente formadas para que se pueda insertar el asa; pero, por otro lado, las muescas no pueden ser muy profundas porque en ese caso existe el riesgo de que el mango se salga”, explica **Khandelwal**.

La inserción del asa, la orientación de la botella para dicha inserción y la definición del área de etiquetado en la botella eran todos aspectos que el actor de la India y Sidel debían resolver en conjunto para diferenciar las opciones de envasado de B.L. Agro de manera contundente en las estanterías de los comercios minoristas. “Juntos, fuimos capaces de tomar este concepto innovador, que ofrece una real ventaja de marketing, y —mediante la fabricación de prototipos y pruebas exhaustivas— llevarlo a una realidad industrial en el marco de una línea de producción de envasado operativa”, sostiene **Giulio Bellanti**, Business Development Director for Edible Oil en Asia, Oceanía y África de Sidel.

“Nos han impactado mucho los conocimientos globales que Sidel tiene del envasado. Además, en el segundo paso, estábamos seguros de que los diseños propuestos también serían ejecutados correctamente a la hora de soplar las botellas. Después de todo, Sidel es reconocido mundialmente por eso. Finalmente, logramos un soplado muy preciso, combinado con la posición y formación exactas de la ranura”, agrega **Khandelwal**.

Botellas galardonadas y aligeradas

Además de aprovechar la ventaja de marketing y la diferenciación de la marca, la empresa de aceite comestible deseaba aligerar sus contenedores de PET de manera considerable. “Por lo general, una botella de 2 L con un asa pesa en torno a 70 g. Al analizar cuidadosamente el diseño del envase, llegamos a una reducción del peso



de alrededor del 21% y, en este momento, estamos procesando una botella de 55 g. Los sucesivos pasos de aligeramiento siempre se realizaron sin poner en riesgo las características de carga superior y otros requerimientos mecánicos del envase respecto del transporte y el tránsito. Los expertos en envasado de Sidel probaron y validaron la estabilidad y la resistencia de la botella a lo largo de la cadena de suministro”, explica **Khandelwal**. El resultado es una botella optimizada de gran formato que facilita la manipulación, al tiempo que brinda una plena protección al producto que se encuentra en su interior, un factor fundamental para los elevados estándares de calidad de B.L. Agro.

La botella de 5 L también fue aligerada del mismo modo que la de 2 L: con una disminución de 130 a 110 g, sin contar el asa. Estas reducciones en el peso tienen un efecto sustancial en la sostenibilidad, que se traduce en un ahorro anual de más de 650 toneladas de PET. Estos desarrollos también marcan claramente ahorros significativos en cuanto a los costos materiales en un mercado como el de los aceites comestibles, altamente competitivo, en particular, en la India.

Los formatos de botella se introdujeron con éxito en el mercado y recibieron el reconocimiento nacional e internacional a través del premio Star Packaging Award obtenido tanto a nivel de la India como a nivel del continente asiático. “Estamos muy satisfechos con el trabajo de Sidel. Nuestras botellas de PET se distinguen en las estanterías y aportan una experiencia de consumo innovadora y agradable para nuestro saludable aceite de alta calidad”, concluye **Khandelwal**. **IDE**

www.sidel.com/es



A la izquierda Alexander Rimmer y a la derecha Gerd Francke, de RCS

RCS logra escamas de plástico de alta pureza gracias a **STADLER**

Los principios fundamentales de la filosofía de RCS son la sostenibilidad y el uso de recursos respetuoso con el medio ambiente, y están plasmados en todos y cada uno de los aspectos de su funcionamiento, como los procesos avanzados que utiliza para recoger y transformar residuos en materias primas secundarias y devolverlos al ciclo de producción. Estos valores también constituyen la base sobre la que se asienta el servicio que presta a sus clientes, ya que trabaja en colaboración con ellos para desarrollar conceptos respetuosos con el medio ambiente y adaptados a sus necesidades particulares.

Un área estratégica para RCS es el reciclaje de botellas de PET. Con ellas fabrica escamas de plástico para varias aplicaciones y regranulado para el sector alimentario. Esta actividad se centraliza en su planta de clasificación. Allí se separa el PET claro del de color, que

suele constituir el 85% del material de entrada, latas de aluminio y materiales férricos, películas y otros materiales. La planta, que tiene una capacidad de 7 toneladas/hora, funciona con un sistema de producción continua y convierte botellas de PET usadas en escamas de plástico alimentario de alta calidad.

“

RCS, ubicada en Werne, Alemania, se dedica al reciclaje desde hace más 40 años. Ofrece soluciones eficientes y sostenibles para la eliminación de residuos industriales gracias a sus tres servicios principales: eliminación de residuos, reciclaje de materias primas y de plástico



La pureza de las escamas tiene una importancia vital, ya que van a usarse para producir distintos productos de plástico; desde fibras de plástico a film y cinta de embalaje, o productos para la industria alimentaria. Para garantizar la máxima calidad del producto de salida, en todos los Big Bag que salen de la planta se analiza la humedad residual, densidad aparente, colores incorrectos y contaminantes, así como la distribución del tamaño de grano y restos de adhesivo.

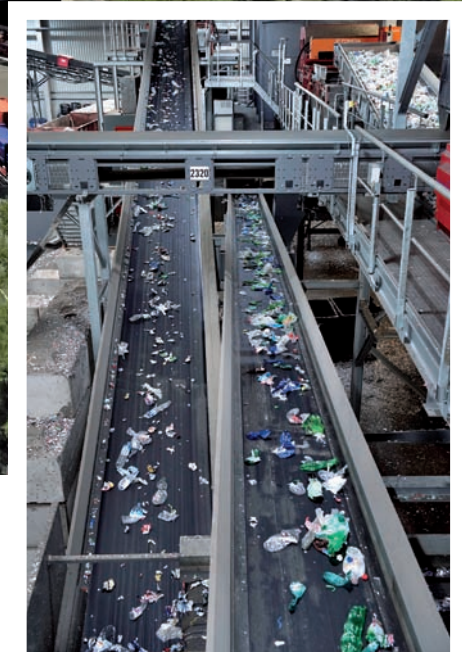
La modernización total de la planta permite maximizar la calidad y la eficiencia operativa

RCS lleva años confiando en STADLER tanto para lograr productos homogéneos de alta pureza como para optimizar los procesos de su planta.

En palabras de **Gerd Francke**, Director general adjunto de RCS: “En 2005 ya contábamos con un separador balístico de STADLER y, dada la buena experiencia con su tecnología, en 2014 decidimos adquirir otro más”.

En 2017, se modernizó toda la planta. Según **Alexander Rimmer**, también Director general adjunto de la compañía: “STADLER nos ofrecía todo lo que queríamos: desde la planificación del proyecto a la construcción y modernización de toda la planta; todo gestionado y desarrollado por ellos. Valoramos especialmente su conocimiento técnico y el soporte que ofrecen durante todo el proyecto. Su asesoramiento fue impecable. Aportaron expertos técnicos que nos aconsejaron no solo en el aspecto tecnológico y de procesos, sino también en la forma de implementarlos de forma que ambos se adaptasen a nuestras necesidades técnicas y se convirtiesen así en buenas soluciones para nuestros problemas concretos”.

Cumplir con los ajustados plazos y finalizar el proyecto a tiempo fue un requisito imprescindible para RCS, y STADLER no defraudó. “Para decantarnos por STADLER en particular nos convenció que STADLER fuese capaz alinear el proyecto con nuestros plazos para así poder cumplir nuestras expectativas. Fue fundamental”, continúa **Alexander Rimmer**.



La modernización de la planta de clasificación ha supuesto multitud de ventajas, no solo en cuanto a la calidad del material de salida, sino también en lo relativo a funcionamiento y costes operativos, o a la satisfacción de los Directores de RCS: *“La ventaja más importante fue una mejora triple en la cantidad, la calidad y la rentabilidad. Además, se han simplificado los procesos para los trabajadores. Los equipos STADLER son muy duraderos y, por ello, necesitan menos mantenimiento. Debido a la modernización y al mantenimiento reducido, podrían aún optimizarse tanto los costes como los flujos de trabajo”.*

Nueva mejora: La nueva deseticetadora de STADLER cubre las nuevas necesidades

La industria del reciclaje se encuentra en permanente evolución ya que los tipos de embalajes empleados por los fabricantes evoluciona de forma constante. Este es el caso de las botellas de PET que, cada vez con más frecuencia, incorporan un envoltorio de plástico o etiqueta.

Y así surge una nueva necesidad para RCS. Según explica **Alexander Rimmer**: *“Para optimizar la clasificación y lograr una mayor calidad para nuestros clientes, debíamos separar etiquetas y botellas de PET antes de llevar a cabo el proceso de clasificación”.*

RCS acudió una vez más a STADLER en busca de una solución que permitiese cumplir con este objetivo: *“Con la deseticetadora STADLER, se extraen bien las etiquetas. Además, las botellas de PET sufren menos daños que con otras soluciones de otros fabricantes asegurándonos una menor abrasión fina”*, concluye **Alexander Rimmer**.

La deseticetadora de STADLER, lanzada al mercado en 2019, elimina las etiquetas de todo tipo de botellas y logra una calidad homogénea en hasta el 80 % de los casos. Esta máquina procesa flujos enormes de hasta 9 toneladas/hora, según el tamaño de las partículas y la composición del material. Destaca por su robusta construcción, propia de los equipos STADLER, es altamente resistente a

las impurezas en el flujo de material. Todas estas características le otorgan una gran durabilidad y aseguran excelente rendimiento durante todo el ciclo de vida del producto.

La planta de clasificación de PET de RCS ha estado utilizando la deseticetadora de STADLER, que ha demostrado ser una solución eficaz: *“Estamos satisfechos con la deseticetadora porque requiere menos mantenimiento y su rendimiento se adapta al de la planta. En esta máquina, las cuchillas sufren menos desgaste y es menos susceptible a impurezas tales como el aluminio o*

la madera. Además, no daña las botellas de PET. Con la desetiquetadora de STADLER se pueden retirar las etiquetas de las botellas antes de realizar la clasificación y gracias a esto podemos garantizar un nivel de pureza muy alto de forma constante”, concluye **Alexander Rimmer**.

La duradera relación de STADLER y RCS es un buen ejemplo de cómo afronta STADLER el servicio al cliente. Tal como explica **Willi Stadler**, Director general del Grupo STADLER: “Estoy orgulloso de llevar años trabajando codo con codo con RCS. Juntos hemos construido una estrecha colaboración que nos ha permitido seguir apoyándole a medida que surgían nuevas oportunidades que permitían evolucionar su negocio. Juntos hemos logrado anticiparnos a las cambiantes necesidades del mercado y encontrar soluciones eficaces para su actividad. Estoy seguro de que el futuro les deparará nuevos retos y que, de nuevo juntos, lograremos superarlos”. **IDÉ**

www.w-stadler.de



Willi Stadler, Director general del Grupo STADLER



STADLER[®]
La tecnología más eficiente

Avanzados sistemas de clasificación de residuos para maximizar el reciclaje y la reutilización de materiales.

AYUDE A LIMPIAR

LOS OCÉANOS CON STADLER

Hoy se lanzan aproximadamente 8 millones de toneladas de plástico diarias al océano. Juntos, podemos cambiar esta realidad.

STADLER:
Sistemas de clasificación para
un mundo más limpio.

Stadler Selecciona S.L.U.
Tel.: +34 926 588 977
stadlerselecciona@stadlerselecciona.com
www.stadlerselecciona.com

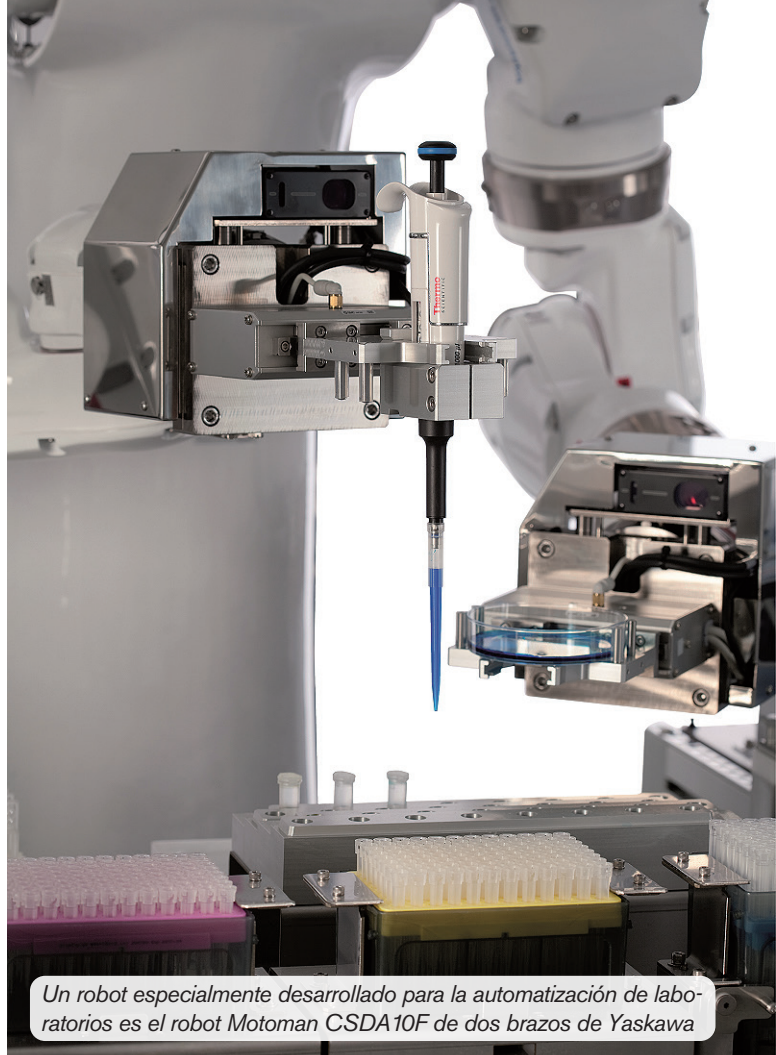


Yaskawa

apuesta por la automatización de laboratorios

“

Tal y como se está viendo en la situación actual de crisis causada por el COVID-19, los sistemas de atención médica alcanzan rápidamente sus límites si las instalaciones de los laboratorios no son lo suficientemente flexibles como para introducir procedimientos nuevos o modificar los ya existentes. Los robots de laboratorio son una valiosa alternativa para que esto no ocurra



Un robot especialmente desarrollado para la automatización de laboratorios es el robot Motoman CSDA10F de dos brazos de Yaskawa

Los robots se han establecido desde hace mucho tiempo en la industria, y la automatización también está ganando terreno en los entornos de laboratorio. En investigación y desarrollo (farmacéutica, química, medicina bio y nuclear), análisis de sangre y producción de cosméticos individuales se han logrado resultados convincentes durante muchos años con soluciones robotizadas que se caracterizan por su flexibilidad y versatilidad. Los robots ofrecen una estabilidad y calidad de proceso excelentes y fiables.

Básicamente, existen dos formas de automatización robotizada en procesos de procesos de laboratorio:

1. Automatización parcial, en la cual el robot realiza las acciones repetitivas del personal del laboratorio, facilitando así las rutinas. El robot asume las tareas de manipulación, pero el control del proceso recae sobre el personal del laboratorio o los sistemas de análisis automáticos.
2. Automatización completa del procedimiento de tests incluida la preparación de la muestra, el pipeteo, la implementación del test y la operación de todo el equi-

po analítico por parte del robot. El robot asume tareas de control y manipulación de procesos. El objetivo es construir celdas de trabajo estándar de uso universal con un robot de dos brazos como elemento central que se pueda adaptar y reprogramar de manera flexible en cualquier equipo de laboratorio. Una solución de este tipo se puede llevar a cabo de forma independiente de los procesos de laboratorio las 24 horas del día con la máxima precisión y repetibilidad.

¿Qué tan rápido se pueden instalar soluciones de automatización compatibles con robots?

La automatización parcial, es decir, la adaptación de un robot para fines de manipulación se puede completar rápidamente con robots colaborativos. En comparación, el diseño e instalación de una nueva célula robotizada totalmente automatizada lleva varios meses. Pero una vez se ha construido una célula robotizada estándar de este tipo, el laboratorio y el equipo analítico cuentan con una serie de patrones de movimiento que crecen gradualmente, *“estas células pueden reprogramarse rápida y simplemente para nuevas tareas”*, dice **Thomas Gol-**

dfuss, Gerente General de Goldfuss Engineering Company, que ya ha implementado varias células de laboratorio con robots Yaskawa para clientes de renombre.

Solución rápida: automatización parcial de tareas de manipulación con un robot colaborativo

Se puede paliar la alta demanda de productividad que requiere, por ejemplo, un momento como el que se está viviendo actualmente, mediante la automatización parcial de las tareas de manipulación en las estaciones de prueba manuales existentes. Un robot colaborativo que puede usarse en contacto directo con humanos y que no requiere un guardia de seguridad está predestinado para este propósito.

Uno de estos robots es el Motoman HC10DT con capacidad MRK de Yaskawa. Dos versiones del robot de seis ejes son particularmente adecuadas para su uso en el laboratorio. Estos son el HC10DT IP67 resistente al polvo y al agua (diseñado para cumplir con los requisitos de protección de la clase de protección IP67) y el HC10DTF de diseño higiénico, cuyos materiales operativos y grasa para engranajes están aprobados para el contacto con alimentos.



NUEVO ROBOT COLABORATIVO DE 20 KG

YASKAWA HC20 • COLABORACIÓN • COOPERACIÓN • VERSATILIDAD SEGURIDAD • PRODUCTIVIDAD

El Motoman HC20 es el nuevo robot colaborativo de Yaskawa y cumple con los más altos niveles de **colaboración** y **cooperación**. Con una capacidad de carga de hasta 20 kg y un alcance de 1700 mm, este robot permite trabajar una amplia variedad de aplicaciones como carga y descarga de maquinaria, manipulación de materiales pesados y paletizado. El HC20 ha sido diseñado y producido para trabajar hombro a hombro con personas, respetando al máximo las normas de seguridad y manteniendo un elevado nivel de **productividad**. La Unidad de Seguridad Funcional (FSU) de YASKAWA permite al robot y la persona trabajar juntos con la máxima **seguridad**.

www.yaskawa.es

igilisdavid.it



Con el proceso Direct Teach (DT), el brazo del robot simplemente se guía de punto a punto en una secuencia de movimientos, que se guarda, y el robot puede repetirla varias veces. Para hacer esto, el operador no necesita ser un experto en programación de robots.

Estación de trabajo completamente automática: con el robot de laboratorio CSDA10F de dos brazos

Un robot especialmente desarrollado para la automatización de laboratorios es el robot Motoman CSDA10F de dos brazos de Yaskawa. Con su estatura similar a la humana y sus dos brazos capaces de movimientos individuales o sincronizados, gracias a las herramientas y pinzas multifuncionales, su uso es extremadamente versátil. Puede funcionar con casi cualquier equipo de laboratorio estándar existente y es capaz de manipular equipos de laboratorio convencionales.

El CSDA10F es ideal para secuencias de tests estandarizadas

y complejas de acuerdo con protocolos que se escribieron realmente para una operación manual. El robot CSDA10F de dos brazos también es una solución interesante en el desarrollo de procesos. En Japón ya se está empleando en instalaciones más grandes para la síntesis de biomedicina (desarrollo de fármacos contra el cáncer) y el análisis químico (preparación de muestras).

El CSDA10F se basa en un robot que ya ha tenido un gran impacto en la automatización de la industria. Esta nueva versión fue especialmente diseñada para satisfacer los requisitos de higiene en el laboratorio, por lo que cuenta con un acabado altamente resistente a las sustancias, un diseño higiénico lavable, esterilización con H₂O₂ y compatibilidad con salas blancas según la norma ISO 14644-1.

Debido a su alto grado de flexibilidad, la gama de aplicaciones para este robot está ampliamente diversificada: puede aprender rápida y

fácilmente procesos de trabajo completamente nuevos. Muchos movimientos característicos (pipeteo, apertura/cierre de "EPIS", manipulación de placas de microtitulación, apertura/cierre de incubadoras o botellas con tapa de rosca) ya estaban estandarizados y almacenados adecuadamente como módulos de movimientos. La interfaz humano/robot para la operación y visualización se puede realizar a través de una PC o un panel táctil. La HMI está individualizada o conectada a un software de programación de flujo de trabajo existente. Una vez que los programas de movimiento se almacenan, el operador del robot no necesita ser un experto; este último simplemente compone y parametriza las etapas individuales del proceso de la secuencia de trabajo deseada.

Resumen

Hasta ahora, la automatización clásica en los laboratorios a menudo se consideraba inflexible y voluminosa. Hoy en día, hay modelos de robots fáciles de operar que son capaces de llevar a cabo una multitud de tareas de laboratorio. Pueden realizar operaciones que son demasiado peligrosas o monótonas para los humanos. El uso de robots también garantiza la reproducibilidad exacta de los resultados del trabajo en el procesamiento de una gran cantidad de muestras. La automatización de laboratorio no solo ahorra tiempo y costos, particularmente con altas tasas de rendimiento. Debido al nivel inigualable de precisión, crea nuevos requisitos previos para la investigación de materiales de entrada, cuya producción hasta ahora no era lo suficientemente fiable o reproducible. **IDE**



EL FUTURO ES CIRCULAR

Mejorar la sostenibilidad, la eficiencia y la imagen de marca con nuestros cartones ligeros de primera calidad. Juntos podemos crear mejores experiencias de marca con el impacto ambiental.

MetsäBoard Prime FBB EB - el nuevo cartón de eco-barrera libre de plástico para alimentos de primera necesidad y envases de servicios de alimentos. Lea más en

www.metsaboard.com



 **MetsäBoard**

Huhtamaki

proporciona ayuda de emergencia durante el *Coronavirus*



Huhtamaki Grupo ha anunciado una donación de medio millón de euros a la Federación Internacional de Sociedades de la Cruz Roja y de la Media Luna Roja (FICR), que están proporcionando ayuda de emergencia durante la COVID-19 a los más vulnerables.

La multinacional finlandesa, especialista global en packaging para alimentos y bebidas, celebra este año su centenario.

Desde la planta de fabricación de Nules (Castellón), la compañía ha colaborado además aportando productos monouso a instituciones y organizaciones locales como la Consellería de Sanidad, Cruz Roja, Policía Nacional y Cáritas. Más de 650.000 envases para apoyar la lucha contra el coronavirus, incluyendo una edición especial de vasos de papel con mensajes esperanzadores y optimistas.

La empresa está apoyando a clientes e instituciones con soluciones de packaging para el sector de hospitales, supermercados y restaurantes con servicios de comida y bebida para llevar, que entregan a diario sus productos en hogares de toda España y Europa, asegurando la máxima higiene y seguridad para el consumidor.

Además, Huhtamaki se adapta a las nuevas necesidades del entorno y ha empezado a fabricar y comercializar en toda Europa protectores faciales.

“Para nosotros el año 2020 es un año especial y estamos convencidos de que juntos, podemos marcar la diferencia donde más se necesita”, destaca **José María Nebot** Director General de Huhtamaki Spain.

Para consultar más información sobre los productos que ofrece la compañía, puede consultar la página web oficial o la tienda online de la que dispone: www.tiendavasosapel.com. **IDE**

www.huhtamaki.com
www.footservice.huhtamaki.com.es

TQC Sheen

se integra en la División Inks & Coatings de *Industrial Physics*

TQC Sheen ha pasado a formar parte de la División Inks & Coatings de la compañía Industrial Physics, líder mundial en fabricación y distribución de equipos para pruebas de calidad de producto y packaging.

El objetivo de Industrial Physics es asegurar que los productos cumplan con los cada vez más rígidos requisitos de calidad, seguridad y regulación. A través de una adquisición estratégica de marcas complementarias, han configurado una familia que proporciona a los usuarios soluciones integradas que se escalan globalmente y que operan a través de cinco segmentos: bebidas y enlatados, packaging flexibles, tintas y recubrimientos, pruebas de materiales e integridad del producto.

La División Inks & Coatings de Industrial Physics, ofrece instrumentación para la prueba, medición y análisis de tintas, recubrimientos y tratamientos generales de superficie. Sus productos se utilizan en multitud de industrias que

van, desde la fabricación de revestimientos, infraestructuras y automoción, hasta productos navales, aeroespaciales, bebidas, conservas, plásticos y producción en general.

Con este último movimiento, la División incluye un total de cuatro marcas:

- **TQC Sheen**, equipos de prueba y medición de recubrimientos.
- **CW Specialist Equipment**, cabinas para pruebas de corrosión y climáticas.
- **Fibro System**, equipos de medición para propiedades dinámicas de las superficies.
- **Sheen Instruments**, instrumentos de medición de brillo y viscosidad.

Con esta integración, **Lumaquin** consigue ampliar su ya amplio rango de soluciones que viene proporcionando a las industrias relacionadas con las tintas, pinturas y recubrimientos en general, desde hace más de 40 años. **IDE**

www.lumaquin.com



TQC Sheen se integra en la División Inks & Coatings
de **Industrial Physics**:





La pinza **DHEF** de **Festo** premio al **mejor diseño 2020**

La pinza de forma adaptativa DHEF de Festo, proveedor mundial de soluciones de automatización, ha obtenido los galardones iF Design Award y Red Dot Design Award, al mejor diseño 2020.

El jurado de ambos prestigiosos premios de diseño reconocieron el principio activo de la pinza DHEF: el capuchón de silicona de la pinza de forma adaptativa se pliega sobre objetos de prácticamente cualquier

forma. De esta forma se crea una unión muy firme, ya que la silicona elástica se adapta con precisión a numerosas y diferentes formas geométricas. En combinación con un actuador neumático, esta pinza funciona de forma segura y consume muy poca energía.

El iF Design es uno de los premios de diseño más importantes del mundo, que galardona los mejores diseños en todas las disciplinas: producto, embalaje, comunicación y diseño de servicios, arquitectura e



El diseño de la pinza DHEF ha recibido los premios iF Design Award y Red Dot Design Award 2020

interiorismo, así como conceptos profesionales. Por su parte, el certamen de diseño internacional Red Dot Design Award distingue a los diseños que aportan calidad a una actividad económica.

Agarre seguro de cualquier tipo de pieza

A diferencia de las pinzas de mordaza disponibles en el merca-

do, que solo pueden agarrar determinados componentes, DHEF ofrece una gran flexibilidad. Al no tener bordes afilados, la pinza adaptativa puede sujetar piezas con formas libres y geometrías redondas y está perfectamente capacitada para manipular objetos delicados, como difusores de aire o molduras decorativas. Además, la pinza puede sujetar varias piezas

con un solo movimiento, como las tuercas en un recipiente.

De esta manera, la pinza biónica puede utilizarse, por ejemplo, para la manipulación de piezas pequeñas en la ingeniería mecánica clásica, en la industria automovilística o electrónica, en unidades de alimentación de instalaciones de envasado, para la interacción entre



Leuze

Pioneros. L Ayer. Hoy. Mañana.

Durante más de 50 años, the Sensor People hemos estado estableciendo estándares tecnológicos en la automatización industrial. En el ámbito de la seguridad en el trabajo hemos convencido desde el principio con inventos que marcan tendencia, como el desarrollo del primer sensor de seguridad de la historia hasta nuestra última innovación en seguridad el “Smart Process Gating” – la solución más rentable, más sencilla y más segura para el control de accesos a las líneas de transporte. Así aseguramos el éxito permanente a nuestros clientes en una industria que está en constante evolución.



El principio activo de la pinza de forma adaptativa imita el funcionamiento de la lengua de un camaleón



humanos y robots en tareas de montaje o en suplementos de prótesis en tecnología médica.

Membrana de silicona e interfaz de robot

La pinza está equipada con una membrana de silicona flexible y elástica accionada con aire comprimido, así como con una interfaz de robot normalizada con conexiones de aire integradas, lo que la convierte en un práctico componente de automatización. A ello contribuyen también la ranura para sensores estándar para la detección de posiciones y su cierre de bayoneta para un cambio rápido del capuchón.

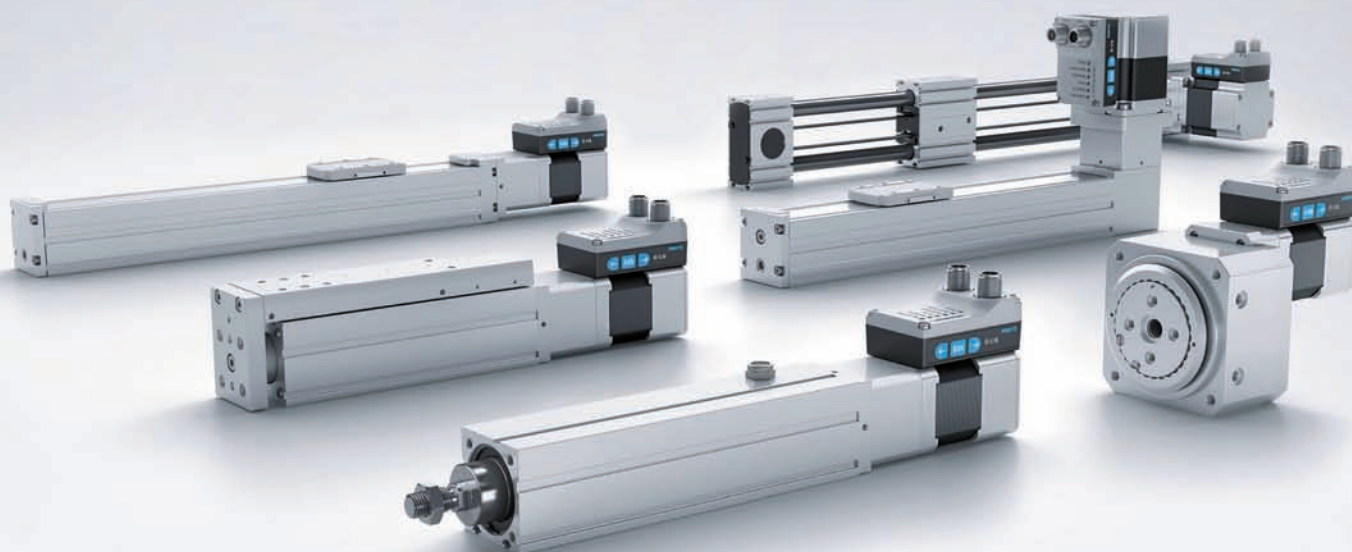
La naturaleza como modelo

DHEF está inspirada en la lengua del camaleón. La combinación de fuerza y unión positiva puede observarse en la lengua de este animal cuando caza insectos. Cuando el camaleón tiene a su presa en el punto de mira, lanza su lengua como si de una goma elástica se tratara. Justo antes de que la punta de la lengua alcance el insecto, su parte central se retira hacia dentro mientras los bordes siguen extendiéndose hacia adelante. De este modo, la lengua se adapta a la forma y el tamaño de la presa, envolviéndola firmemente. La presa queda atrapada en la lengua y el camaleón la recoge. Estas observaciones fueron la base sobre la que el equipo de Festo Bionic Learning Network, junto con investigadores de la Universidad de Oslo, desarrolló un prototipo llamado "FlexShapeGripper". **IDE**

www.festo.es

Simplified Motion Series

FESTO



De la sencillez de la neumática y la eficiencia de la automatización eléctrica ha nacido nuestra serie de actuadores eléctricos Simplified Motion Series

→ WE ARE THE ENGINEERS OF PRODUCTIVITY.

- Tareas de movimiento simples.
- Funciones simplificadas de prensado y sujeción.
- Puesta en funcionamiento plug and work: sencilla, rápida y sin necesidad de software ni de conocimientos especiales.
- Conexión inteligente con los controladores y la nube mediante IO-Link.

Consúltenos y apueste por nuestras soluciones → www.festo.es/sms

Premios *Smart Logistics & Packaging Awards 2020* en Pick&Pack

“*Monodosis de aceite de oliva 100% biodegradable, pajitas comestibles o expositores plegables son algunas de las innovadoras soluciones que han sido galardonadas*”

Las soluciones sostenibles y digitales han sido las indiscutibles vencedoras de los Smart Logistics & Packaging Awards 2020, los premios de Pick&Pack destinados a reconocer el trabajo, el liderazgo y la transformación en los sectores del packaging y la intralogística. Entre las más de 70 candidaturas presentadas, soluciones como pajitas comestibles, expositores plegables o monodosis de aceite de oliva 100% biodegradable, han sido galardonadas por su innovación en áreas de soluciones de procesos, fabricación e impresión para toda la cadena de suministro. La entrega de los galardones se ha realizado en el CCIB durante la segunda jornada de Pick&Pack, en un encuentro que ha reunido a profesionales de diferentes sectores que buscan las últimas novedades en packaging e intralogística.

Marina Uceda, Event Manager de Pick&Pack, ha señalado la importancia de este tipo de eventos y reconocimientos para “dar visibilidad a un sector que necesita captar más talento y profesionales para seguir llevando el packaging y la intralogística a la bandera de la innovación. Los modelos de negocio se están transformando y debemos estar atentos a un nuevo escenario en el que todos deberemos tener en cuenta la tec-

nología y la sostenibilidad para ofrecer las mejores y más competitivas soluciones para el sector”.

El packaging apuesta por la sostenibilidad y la experiencia de cliente

El Premio DS Smith al Mejor proyecto de innovación para la industria del Packaging ha sido para **Biobubble Packaging** por Corium, una monodosis de aceite de oliva 100% biodegradable, pensada para substituir las monodosis de plástico de un solo uso. Otros finalistas han sido **Color-Sensing** y su solución de packaging



inteligente digital y asequible para ayudar a los fabricantes y minoristas de alimentos a reducir el desperdicio de alimentos y garantizar su calidad, junto a **Brafim Mecplast** y su propuesta Scudo, cantoneras y perfiles fabricados en impresión 3D de cartón 100% reciclable que mejora la absorción de golpes y facilita la manipulación.

El *Premio Hinojosa al Mejor proyecto de diseño en Packaging y experiencia del consumidor* ha sido otorgado a **Wondu/Ondunova**, por su Expositor ultrarrápido ZIP, que permite montar el expositor en menos de 28 segundos, así como minimizar el espacio para así reducir costes de transporte gracias a un innovador sistema de plegado. Finalistas de esta categoría han sido **Izar Cutting Tools**, por el rediseño de estuches de brocas 19pc y 25pc basado en el diseño de la "petaca" para obtener un *packaging* más funcional, atractivo y sostenible, y **Font Packaging Group**, por su propuesta CLICKbox, embalaje formado por un palet y un box de cartón, personalizables en medidas y formatos, 100% reciclados y reciclable.

Tecnologías para los almacenes 4.0

En las categorías del sector *pick* el *Premio Viastore a la Robótica y automatización en la gestión de los almacenes 4.0* ha sido para **WiTraC** y su sistema de localización activa y medición para herramientas. Otros finalistas han

sido **LMGroup**, con su almacén automático de calzado de shuffles con robots colaborativos, y **Atlas Robots** y su propuesta para robotizar el final de la producción, para lograr una producción constante y sin rupturas de stock.

Por su parte, **Thyssenkrupp Elevadores S.L.U.**, se ha proclamado vencedor en el *Premio Universal Robots al Liderazgo en transformación digital de la intralogística* y su propuesta para digitalizar la logística del mantenimiento de ascensores mediante el Big Data e Internet. Por su parte, han sido finalistas **Maccion**, con su estantería inteligente e integración con robot picker y Kanban 4.0, y **WiTraC** con su sistema de localización pasiva para racks y productos.

Pajitas comestibles para una sostenibilidad total

Finalmente, **Sorbos** y sus pajitas comestibles 100% sostenibles han sido galardonadas en el *Premio KUKA a la Excelencia en sostenibilidad y ecodesarrollo industrial*, mientras que han sido finalistas **Dríade Soluciones Medioambientales** y su ecoetiqueta que identifica el porcentaje de material de envase disponible para un reciclado, y **Inka Palet** y su propuesta de palets producidos con envases plásticos reciclados. **IDE**

www.pickpackexpo.com



Convocatoria Premios **ARCA 2020** *de Packaging & PLV*

Participación gratuita como apoyo a los profesionales del Packaging.
La ceremonia de entrega ARCA 2020 se celebrará en el salón DIGICOM, Feria de Impresión Digital y Comunicación Visual en la Feria de Madrid.

El sector del packaging siempre ha sido un referente y un motor en la economía española, hagamos entre todos que siga siendo así.

Desde Veredictas Internacional queremos aportar nuestro granito de arena y queremos hacer todo lo posible para que la reputación de diseñadores y productores de packaging se mantenga, porque más pronto o más tarde las cosas volverán a la normalidad y debemos estar a punto y en lo más alto, como siempre!

Así, en esta edición 2020 de los Premios Arca, todos los productores y diseñadores de packa-

ging pueden inscribir su mejor obra gratis, sin necesidad de promociones por volumen o códigos de descuento por fidelización.

Desde la organización esperamos que, con esta medida, ayudemos a los profesionales de packaging brindándoles la oportunidad de ver reconocida la excelencia de su obra.

Los ARCA 2020 presentan 13 categorías que abarcan todas las modalidades del packaging. Las candidaturas presentadas a los ARCA pueden ser obras diseñadas y/o producidas en los años 2019 y 2020 en España y Portugal. El plazo de inscripciones finaliza el 30 de junio, con un plazo extra del 1 al 17 de julio.



El premio ARCA es el único premio de packaging certificado de España y Portugal

La ceremonia de entrega de los premios ARCA 2020 se celebrará en el salón DIGICOM, Feria de Impresión Digital y Comunicación Visual, del 6 al 8 de octubre en IFEMA. Los detalles de la ceremonia se informarán oportunamente.

Los premios ARCA cuentan con el apoyo del Club de Marketing de Barcelona e ITENE, así como de las revistas y medios líderes del sector del packaging y el envase de España. Diseño de PACKAGING Y PLV IBÉRICO.

Los y las participantes pueden inscribir sus mejores obras a través de la plataforma de registro ARCA donde se detallan las bases de participación. **IDE**

www.premioarca.com

Premios Arca
PACKAGING & PLV IBÉRICO

DIGICOM 6-8 / OCTUBRE 2020
FERIA DE IMPRESIÓN DIGITAL Y COMUNICACIÓN VISUAL

MARCHESINI GROUP



Los momentos
extraordinarios
requieren eventos
extraordinarios



Marchesini Group es una empresa italiana especializada en el proyecto y en la producción de líneas y máquinas automáticas para el embalaje de productos farmacéuticos y cosméticos.

Siempre hemos creído en el extraordinario poder de compartir el conocimiento.

Por eso lanzamos X DAYS, una serie de eventos virtuales con su propio espacio especial para presentar las últimas innovaciones del Grupo Marchesini y otras noticias de el sector del embalaje.

¡Reserve ya su asiento en primera fila!

xdays.marchesini.com



MARCHESINI
— GROUP —

El salón **ALL4PACK** se reinventa, edición 2020 una nueva era para el packaging

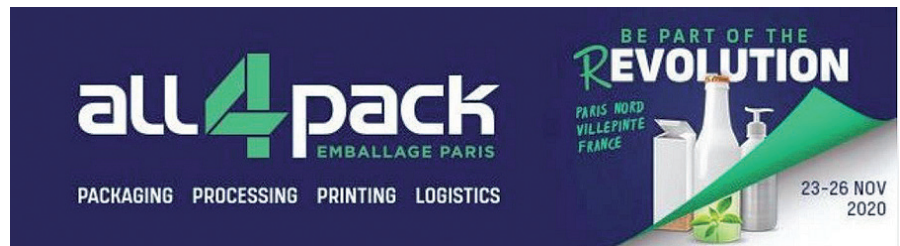
Cada dos años, ALL4PACK, el salón líder generalista en Francia, es la cita ineludible para 79.000 profesionales que vienen a descubrir, a través de sus pasillos, las soluciones de embalaje innovadoras y sostenibles ofrecidas por 1.350 expositores y marcas. Su próxima edición, que tendrá lugar del **23 al 26 de noviembre**, será, este año en particular, una oportunidad única para que el ecosistema del embalaje e intralógica se encuentren y avancen juntos frente a los desafíos regulatorios y sociales que afronta el sector.

Embalaje, más necesario que nunca

La situación excepcional que afrontamos en la lucha contra COVID-19 y la gestión establecida para

“

Más allá de su papel principal, el sector del embalaje continúa evolucionando



tratarlo, nos recuerda una cosa esencial: **la razón de ser y la importancia del embalaje**. De hecho, sin contenedor, la seguridad alimentaria, el consumo y la distribución de ciertos productos resultarían imposibles. Aunque a veces cuestionado en el pasado, el embalaje juega un papel crucial para nuestra sociedad, ya que ha demostrado ser indispensable para mantener la actividad de los sectores estratégicos de nuestro país, tales y como: la alimentación y necesidades básicas, la salud e higiene, o incluso las entregas en casa.

Preservar nuestros recursos y nuestro planeta es una necesidad a la cual el sector debe responder proporcionando nuevas soluciones. Frente a la magnitud de las cuestiones ambientales, los desafíos son importantes. ALL4PACK, el único salón internacional, dedicado a las problemáticas vinculadas al embalaje, es la oportunidad de escribir un nuevo capítulo en esta área.

Edición 2020, una nueva era para el packaging

Se están realizando muchos cambios en el sector del embalaje, que

está experimentando actualmente una verdadera revolución. Además de las iniciativas ya realizadas por los industriales para responder a las solicitudes de los ciudadanos, los objetivos establecidos por ley para la economía circular, votada en febrero pasado, les obligará a acelerar el proceso: Plástico 100% reciclado para 2025, prohibición de envases de un solo uso para 2040, y desde 2021, abandono completo del poliestireno expandido, ampliamente utilizado en envases alimentarios.

Por lo tanto, **el embalaje debe reinventarse.** El salón ALL4PACK, precursor de todas las soluciones de embalaje sostenible y de la intralógica, **se da por misión ayudar a los profesionales a afrontar esta revolución sin precedente.** Por lo tanto, la edición 2020 estará bajo el signo del cambio, y del desarrollo sostenible, más que nunca, en el centro del evento.

De hecho, este año, el salón ALL4PACK se ha concebido para ser **la cita de vanguardia, inspiradora y ineludible para el embalaje del futuro.** Los visitantes profesionales

podrán reunirse e intercambiar sobre problemáticas que afectan al sector para anticipar mejor los nuevos desafíos de hoy y de mañana.

Soluciones para cada sector y cada material

ALL4PACK 2020 promete un enfoque global para apoyar a las industrias usuarias en su búsqueda de soluciones para poder combinar sostenibilidad, rendimiento y rentabilidad. El salón, será la oportunidad de conocer fabricantes de embalajes, de contenedores y máquinas, nacionales e internacionales, y descubrir 600 máquinas en funcionamiento. Cada profesional podrá descubrir **una oferta completa de soluciones específicas, sostenibles y responsables, ya sea en embalaje, procesamiento, impresión y logística.**

Para una mejor visibilidad y un recorrido para los visitantes más fluido y relevante, **este año, las diferentes ofertas de los expositores serán presentadas por material:** madera, cartón, metal, plástico y vidrio. Por lo tanto, cada uno podrá encontrar fácilmente las soluciones e innovaciones que pueden interesarle.

Ecodiseño en el centro de los desafíos de la cadena de suministro

Repensar el embalaje promoviendo el diseño ecológico y reinventando su uso, se ha convertido en una prioridad para los industriales, fabricantes y protagonistas de la cadena de suministro, con el fin de responder a los desafíos del desarrollo sostenible. Para esto, **los logísticos y los departamentos de la cadena de suministro, están invirtiendo fuertemente en el diseño ecológico a diferentes niveles.**

Se adoptan **nuevas soluciones**, ya sea **en almacenes** (embalaje innovadores y a medida para reducir el vacío), **o en términos de transporte** (uso de materiales reciclados y reutilizables; optimización de volúmenes y tasa de llenado de camiones).



Los visitantes podrán encontrar una variedad importante de estas nuevas respuestas durante el salón ALL4PACK. También podrán hablar con una gran cantidad de interlocutores para arbitrar sobre las elecciones óptimas, de acuerdo con las producciones y actividades que permitan diseñar una solución "a medida".

Muchas actividades para completar la oferta propuesta

ALL4PACK, escaparate y referencia para el ecosistema del embalaje y logística innovador, sostenible y responsable, ofrecerá **un rico y completo programa de conferencias y eventos.** Esto permitirá a todos los profesionales presentes reflexionar juntos y compartir con sus colegas las soluciones del embalaje del momento y del futuro: Ciclo completo de conferencias sobre los desafíos del sector, incluyendo las nuevas regulaciones y la economía circular.

Descubrimiento de tendencias por material y de las innovaciones del embalaje e intralogística para entender la revolución, que empieza en el espacio de *Innovaciones ALL4PACK.*

Encuentros con los protagonistas del cambio e intercambios sobre prácticas virtuosas de la economía circular en el nuevo espacio *Objetif Zero Impact.*

Un lugar para reuniones e intercambios sobre tecnologías 4.0 y las soluciones de máquinas al servicio del medio ambiente, de las personas, y del rendimiento industrial de las empresas.

Cita en el *LAB by Geppia, pabellón 7. IDE*

www.all4pack.com

BIEHM reafirma su *compromiso* con las empresas



El equipo organizador de BIEMH, Bie-nal Internacional de Máquina-Herramienta, ha querido reafirmar su compromiso con las empresas expositoras adoptando medidas ajustadas a las necesidades comerciales que impone el actual escenario generado por la crisis del Covid-19. Con ellas, BIEMH se suma al esfuerzo que está realizando la industria para retomar lo antes posible la actividad, como elemento decisivo de la fase de recuperación.

Así, las entidades que conforman el Comité Técnico Asesor de BIEMH -AFM, AIMHE y BEC-, analizan muy de cerca la evolución de la actividad económica para ajustarse a la situación real de las empresas y dar una respuesta adecuada a este desafío global. Tal y como subrayan sus responsables, *“una buena BIEMH será la mejor contribución a la industria y a la recuperación de la economía”*. En un contexto cambiante el objetivo fundamental del certamen no ha variado: conformar un espacio de tracción de negocio, al servicio de sus clientes, expositores y visitantes.

Por ello, en todo momento se harán prevalecer los intereses de éstos y sólo se celebrará la feria en condiciones sanitarias, expositivas y de mercado garantizadas. Además, el equipo organizador de BIEMH ha acordado mantener la flexibilidad en los plazos de confirmación de expositores, de forma que éstos puedan disponer de márgenes de tiempo más amplios para tomar la decisión apropiada. Por último, se garantiza la devolución de los importes pagados a BIEMH ante la cancelación de la participación o del propio certamen.

Con estas medidas, los organizadores de BIEMH confían en aportar tranquilidad a las empresas para afrontar este periodo de incertidumbre. Todas ellas expresan una voluntad firme de ofrecer apoyo para que el sector recupere pronto su papel estratégico para activar nuevamente la economía y el crecimiento del país. En paralelo, BIEMH continúa trabajando para ofrecer un espacio comercial de primera línea y eje vertebrador para aunar conocimiento, innovación, colaboración y negocio al más alto nivel. **IDE**

www.biemh.com



fruit attraction

FERIA INTERNACIONAL DEL SECTOR DE FRUTAS Y HORTALIZAS

20-22
OCT.
2020

MADRID - ESPAÑA

WHERE FRESH PRODUCE & INNOVATION MEET

The right time · The right place

2.000 expositores

95.000 participantes profesionales

140 países

EN COINCIDENCIA CON



Be the first to know



ifema.es/fruitattraction



ORGANIZAN





BNEW un evento disruptivo para reactivar la economía de *Barcelona*

Se celebrará del 6 al 9 de octubre de 2020 en distintos lugares emblemáticos de Barcelona

“

Las ferias del Consorci SIL, eDelivery Barcelona y SIL Américas se posponen hasta 2021 y este año sólo se celebrará el BNEW – Barcelona New Economy Week

El Consorci de la Zona Franca de Barcelona ha presentado un nuevo evento disruptivo e innovador que apuesta por las posibilidades y el cambio de paradigma económico que ofrecen las nuevas tecnologías para ayudar a reactivar la economía. Se trata de **BNEW – Barcelona New Economy Week** que tendrá lugar del 6 al 9 de octubre de este año simultáneamente en distintos emblemáticos de la ciudad de Barcelona.

BNEW no será una feria sino un evento B2B -100% profesional- y con carácter híbrido -físico y digital- que aglutina eventos globales de **Logística, Real Estate, Industria Digital, Ecommerce y Zonas Económicas**, todos ellos con un denominador común: la nueva economía.

Durante el acto de presentación el delegado especial del Estado en el Consorci de la Zona Franca de Barcelo-



Barcelona New Economy Week (BNEW) conectará 5 eventos globales de Logística, Real Estate, Digital Industry, Ecommerce y Economic Zones que fomentarán el Conocimiento, el Networking y la Innovación y Talento

na, **Pere Navarro**, ha explicado que “BNEW se celebrará en distintos edificios singulares de Barcelona, todos ellos con espacios abiertos, diáfanos, digitales y comprometidos con la Agenda 2030 y apostará por las posibilidades, nuevas formas y cambio de paradigma económico que ofrecen las nuevas tecnologías”. Navarro ha añadido que “Barcelona será del 6 al 9 de octubre la capital mundial de la nueva economía con un gran evento que ayudará a reactivar la economía del territorio y a su teji-

do empresarial, ofrecerá una gran oferta de valor a los principales sectores económicos, creará oportunidades y sinergias entre los sectores de la logística, el inmobiliario, el ecommerce, la industria digital y las zonas económicas, acelerará la innovación y apoyará el talento”.

Por su parte, la directora general del Consorci de la Zona Franca de Barcelona, **Blanca Sorigué**, ha afirmado que “se trata de un nuevo evento nunca visto antes y

Volvemos a salir junto a ti

Como especialistas globales en envases para alimentos y bebidas, en Huhtamaki entendemos el packaging como algo más que lo que rodea a un producto.

En estos momentos, la higiene y seguridad en el packaging es clave para garantizar un consumo seguro para nuestros clientes.

Conoce nuestra gama completa de productos para take away en www.foodservice.huhtamaki.com.es o compra online en www.tiendavasospapel.com

100
Huhtamaki





Se trata de un evento B2B y de carácter híbrido que combinará una parte presencial apoyada con una plataforma tecnológica que permitirá que profesionales de todo el mundo puedan estar presentes

estoy convencida que supondrá una revolución que marcará el futuro de los nuevos eventos. BNEW creará sinergias entre los 5 sectores de actividad que estarán presentes, explorando oportunidades y avanzando conjuntamente en un entorno colaborativo, todo ello poniendo todo el foco de atención en el conocimiento, el networking, la innovación y el talento". Al mismo tiempo, la directora general del CZFB ha explicado que "Barcelona New Economy Week está impregnado de una nueva manera de pensar y de hacer y será un punto de encuentro donde los negocios y el progreso empresarial se fu-



sionen con la riqueza cultural, arquitectónica y artística de una ciudad vanguardista como es Barcelona".

Un formato fresco con Pódiums de conocimiento

La propuesta de conocimiento de BNEW se basa en unos pódiums que permitirán a todos los participantes desarrollarse, ampliar conocimientos, resolver dudas, anticiparse al futuro y retroalimentarse de las opiniones de otros expertos en un formato sin precedentes, ágil e innovador. Los pódiums de conocimiento están formados por *Inspirational Talks*, debates, entrevistas en profundidad con profesionales singulares y paneles. En BNEW se tratarán temas en profundidad dirigidos a directivos y cuadros de mando de empresas para conseguir el máximo rendimiento, tanto personal como de sus equipos. Entre los principales *Inspirational Speakers* que ya han confirmado su participación en BNEW cabe destacar a **Celia Tham**, emprendedora y tecnóloga, **Luca Lazzarini**, experto en formación y comunicación comercial, **Marc Vidal**, experto en transformación digital y economía 4.0, **Elsa Punset**, experta en educación e inteligencia emocional aplicada al cam-

bio, **Alicia Asín**, experta en inteligencia artificial, IoT y Big Data, o **Sandra Pina**, experta en sostenibilidad y empresa, entre otros.

Por lo que se refiere a los debates sectoriales se tratarán temas relacionados con la actividad y la relación comercial post Covid-19, la digitalización, el 5G, las nuevas tecnologías, los Objetivos de Desarrollo Sostenible (ODS), la igualdad de oportunidades profesionales para hombres y mujeres, los retos de la ciberseguridad, la industria 4.0, las consecuencias del Bréxit, el emprendimiento, etc. La oferta de conocimiento de BNEW se completará con entrevistas con profesionales singulares que han destacado por su contribución en el cambio de paradigma de algunos modelos de negocio o han realizado aportaciones significativas en sus sectores o campos de acción, así como con paneles de expertos que desarrollarán temas de interés.

La oferta de conocimiento de BNEW se podrá seguir de forma presencial, con una reserva previa, o a través de *streaming*, desde cualquier lugar del mundo en directo o en diferido, por medio de la plataforma digital de BNEW.

Una oferta de networking muy potente que abrirá nuevos horizontes

El Networking será uno de los aspectos más potentes y destacados de BNEW, pues permitirá acceder a una amplia agenda de contactos, programar reuniones presenciales y conseguir contactos digitales de cualquier lugar del mundo. Por tanto, permitirá crear relaciones productivas, optimizando el tiempo de los participantes con el target adecuado y generando las máximas oportunidades para las empresas. El Networking de BNEW permitirá realizar agendas de contacto presenciales en función de las necesidades y las oportunidades de búsqueda generadas por cada uno de los participantes. Y al mismo tiempo permitirá contactar con potenciales clientes y colaboradores a través de la plataforma digital.

La plataforma digital de BNEW permitirá poner en contacto intereses mutuos de participantes en función

de las necesidades mostradas por cada uno de los participantes en el momento de registrarse, todo ello cruzando todos los datos de cada uno de los 5 sectores participantes: Logística, Inmobiliario, Industria Digital, Ecommerce y Zonas Económicas.

Lo último en innovación y tendencias y una gran apuesta por el talento

BNEW también será el lugar ideal para lanzar servicios y productos disruptivos. Un espacio para descubrir lo último en innovación y tendencias de cada sector que permitirá reforzar las ventajas competitivas de las empresas. Estas innovaciones podrán verse y conocerse de forma sensitiva, en la modalidad presencial, y en forma de presentaciones audiovisuales a través de la plataforma de BNEW. Todo ello del 6 al 9 de octubre en Barcelona. **IDE**

www.bnewbarcelona.com



Ahora, más que nunca, seguimos a tu lado

Ante la situación excepcional provocada por el COVID-19, el sector del envase metálico sigue trabajando a su máxima capacidad para asegurar que puedan llegar **productos de la máxima calidad con todas las garantías de seguridad** a los hogares españoles. Se están aplicando todos los protocolos de las autoridades sanitarias para **garantizar la seguridad de nuestros trabajadores, clientes y proveedores.**

Si
**AL ENVASE
METÁLICO**



www.ame.org.es



Las ferias profesionales, clave para reactivar la economía tras la crisis del COVID-19

“
**Empack y
Logistics &
Automation
2020 volverá
con fuerza los
días 25 y 26 de
noviembre, con
una superficie
expositiva de
más de 27.000 m²
en IFEMA**

La Asociación Española de Ferias (AFE) cuantifica en 5.000 millones de euros el aporte económico que anualmente genera la industria ferial en España. Se trata de un sector que ha demostrado ofrecer una excelente herramienta de marketing, al poner en valor las ventajas del contacto personal en un corto espacio de tiempo. Sin embargo, la crisis sanitaria del coronavirus ha provocado la cancelación de alrededor de 100 ferias en nuestro país, y ha paralizado o aplazado, casi por completo, la actividad ferial en el primer semestre del año.

“En este momento, los mercados de los que dependen los sectores para la comercialización están cerra-

dos en todo el mundo. Las cancelaciones masivas de eventos también han llegado, lo que significa que toda la industria global ferial y de eventos se está deteniendo”, afirma Kai Hattendorf, director general de The Global Association of the Exhibition Industry (UFI).

Las consecuencias que está trayendo la crisis sanitaria a la industria ferial son inmediatas y las ferias no celebradas supondrán un coste de oportunidad muy elevado para las empresas expositoras y sus visitantes, ante la imposibilidad de desarrollar operaciones comerciales y cerrar negocios.

Por eso, es fundamental recuperar cuanto antes la actividad de



A día de hoy, el 70% de los expositores de la pasada edición han confirmado su participación en esta feria

este sector, ya que las ferias se han consolidado como un instrumento clave para impulsar negocios, y su contribución a la economía y su aportación en la difusión de conocimientos, son fortalezas muy apreciadas. Cabe destacar también que, a pesar del panorama negativo, han demostrado su capacidad de reacción a las circunstancias, poniendo en muchos casos sus infraestructuras y recursos al servicio de la comunidad, como ha sido el caso de Easyfairs en Bélgica, Suecia y los Países Bajos.

En este sentido, el equipo de Empack y Logistics & Automation 2020, liderado por **Raquel Carboneras**, sigue trabajando para ofrecer el mejor evento posible este otoño, y así presentar lo último en logística, la tecnología del embalaje, el packaging y la impresión. De hecho, a día de hoy, el 70% de los expositores de la pasada edición ha confirmado su participación en esta feria.

Carboneras destaca en una carta dirigida a expositores, partners y visitantes, que al finalizar esta crisis, las ferias profesionales volverán a cobrar protagonismo para reactivar la economía, y confía en que después del obligado distanciamiento social, las empresas necesitarán un entorno profesional en el que reencontrarse cara a cara con sus clientes y así recuperar el contacto personal.

Por otro lado, asegura que las ferias profesionales constituirán un punto de encuentro en el que reflexionar acerca del futuro. Conferencias, charlas y exposición de casos de éxito inundarán estos espacios y ayudarán a las empresas, no solo a ponerse al día, sino también a prepararse para los retos del futuro.

Además, el cambio de paradigma tras la crisis sanitaria del coronavirus probablemente traerá nuevas oportunidades para diversificar la oferta de las empresas o nuevas estrategias a la hora de relacionarse y colaborar con sus proveedores y compañías complementarias. Así, habrá que analizar los cambios en los hábitos de consumo de la gente, algo que las empresas tendrán que ver como una oportunidad, concluye Raquel Carboneras.

Empack y Logistics & Automation 2020 se celebrará los días 25 y 26 de noviembre en IFEMA, y contará con grandes novedades. La primera de ellas la ampliación del perfil de la feria hacia el sector de la automatización en intralogística: un elemento clave para ahorrar costes y tiempos y ser más eficientes, algo que se ha demostrado crucial durante la gestión de la crisis sanitaria. A esta novedad, se unen el Robotic & Automation Village, que actuará como nexo de unión de la tecnología más puntera en automatización y robótica, aplicable al packaging y la logística; Empack y Logistics & Automation serán – igualmente – el escenario donde dar a conocer las tecnologías incipientes para el sector del envasado: start ups y empresas técnicamente innovadoras mostrarán soluciones de realidad virtual y aumentada, IoT, Big data, etc., aplicadas a los procesos logísticos. Igualmente Empack contará con una zona dedicada a diseñadores de soluciones de packaging y PLV.



Tras la última edición, en la que se consiguió batir el récord de visitantes (11.200 profesionales), y congrega a más de 400 expositores, Logistics & Automation y Empack se han consolidado como el encuentro anual sobre el futuro de la logística, tecnología del embalaje, el envase y el packaging. **IDE**

www.logisticsmadrid.com/es
www.empackmadrid.com

Hispack reconoce la labor esencial de la industria del packaging durante la COVID-19



El salón Hispack de Fira de Barcelona reconoce la labor de la industria española del packaging que, durante esta emergencia sanitaria, ha demostrado ser un sector esencial e imprescindible. Con el lema #LaFuerzaDelPackaging, Hispack arranca una campaña en redes sociales para poner en valor las aportaciones del envase y embalaje, así como el esfuerzo, trabajo y solidaridad de las empresas y profesionales de esta industria para hacer frente a la pandemia. Al mismo tiempo, Hispack reivindica y anticipa que el packaging será también estratégico a la hora de relanzar la actividad económica de todos los sectores productivos y comerciales en la nueva normalidad que surja tras esta crisis.

Como altavoz del potente ecosistema español del packaging, Hispack ha sumado las voces de varias empresas y entidades sectoriales que destacan los beneficios del envase y embalaje que han resultado claves en esta situación de excepcionalidad. También subrayan la innovación permanente de esta industria para seguir garantizando la máxima protección y seguridad en la fabricación y distribución de los productos, sin olvidar el reto de la sostenibilidad que marca los nuevos desarrollos en maquinaria, materiales, procesos, logística, etiquetas, envases y embalajes.

Para el presidente de Hispack, **Jordi Bernabeu**, *“cuestiones como seguridad, información y trazabilidad cobran hoy más importancia que nunca y es el packaging el elemento común capaz de asegurarlas en cualquier producto”*.

En este sentido, los representantes sectoriales coinciden en señalar que estos días, el packaging ha recuperado su auténtica razón de ser: proteger lo que importa y hacerlo llegar a la sociedad, siendo los envases y embalajes la solución para acercar los servicios y los productos a las personas, garantizando la seguridad y la higiene, aspectos de relevancia para hacer frente a esta crisis. Algunas de las entidades que han aportado su visión sobre la fuerza demostrada por el packaging son: Graphispack Asociación, Amec-Envasgraf, AECOC, Centro Español

de Plásticos, Aimplas, Packaging Cluster, Cluster de Innovación en Envase y Embalaje, PACKNET – Plataforma Tecnológica Española de Envase y Embalaje e IQS Executive Education.

Al mismo tiempo, Hispack quiere visualizar y dar a conocer cómo la industria española del packaging se ha unido mostrando también su compromiso y solidaridad con diversas iniciativas para hacer frente a esta situación extraordinaria: desde donaciones de material a fabricación de elementos de protección sanitaria.

Finalmente, la gran feria española del envase y embalaje recuerda que tras esta obligada y necesaria ralentización de la actividad económica y comercial para hacer frente a la pandemia, el mundo tiene que volver a retomar el ritmo con energías renovadas y, seguramente, de forma diferente. Hispack considera que, entonces, la industria del packaging –formada en España por más de más de 2.100 empresas que emplean a 74.000 trabajadores–, continuará siendo decisiva y estratégica para ayudar a otros sectores a crear valor económico.

El salón Hispack tiene previsto celebrar su próxima edición del 18 al 21 de mayo de 2021 en el recinto Gran Via de Fira de Barcelona. **IDE**

www.hispack.com

FARMAFORUM 2020

anuncia nuevas fechas los próximos 28 y 29 de octubre

La séptima edición de FARMAFORUM, aplazada por motivos de seguridad sanitaria, se celebrará en el pabellón 10 de IFEMA (Madrid)

Debido a que la alerta sanitaria mundial por la pandemia del COVID 19 se mantiene, así como el estado de alarma, FARMAFORUM 2020 ha aplazado de nuevo la celebración de su séptima edición con el objetivo de salvaguardar la seguridad de todos los expositores, ponentes y asistentes. Finalmente, tendrá lugar los próximos 28 y 29 de octubre en el pabellón 10 de IFEMA (Madrid).

Este cambio, obligado por las circunstancias y la debida prudencia ante situaciones excepcionales de esta índole, "no significa que cambien las condiciones de los expositores, invitados y demás personas implicadas en el evento", ha destacado **Eugenio Pérez de Lema**, director de

FARMAFORUM. Asimismo, se trabajará "para mantener los programas de ponencias, conferencias, talleres y mesas redondas anunciados", ha incidido.

Pérez de Lema ha destacado que "el compromiso de FARMAFORUM siempre ha sido y será garantizar el mayor de los éxitos para todos sus participantes".

FARMAFORUM, el foro de la Industria Farmacéutica, Cosmética, Biofarmacéutica y de Tecnologías de Laboratorio a nivel nacional, ya tiene confirmados más de 200 expositores y la pasada edición recibió la visita de más de 5.000 profesionales. **IDE**

www.farmaforum.es



Fruit Attraction 2020

El homenaje a todos los profesionales del sector hortofrutícola

Fruit Attraction adecúa su formato para seguir estimulando las relaciones comerciales internacionales, minimizar los riesgos para las empresas participantes, y garantizar la seguridad y salud de todos sus asistentes.

Fruit Attraction 2020, co-celebrando del 20 al 22 de octubre con Flower&Garden Attraction y con el nuevo proyecto Fresh Food Logistics, soluciones para toda la cadena de frío, continúa con la organización y planificación de su 12ª edición, incorporando novedosos elementos al formato ferial con el objetivo de servir de palanca para impulsar la reconstrucción de las relaciones comerciales internacionales entre el sector hortofrutícola, en un momento clave como es el mes de octubre. La confianza del conjunto del sector, y el apoyo de la comunidad internacional de Fruit Attraction para agilizar la recuperación, ha permitido que la feria haya registrado un incremento del 5% en las solicitudes de participación, con respecto a las mismas fechas del año anterior.

“Tenemos la responsabilidad de celebrar juntos Fruit Attraction 2020. Estoy seguro de que cuando cierre sus puertas el día 22 de octubre, todos los máximos responsables de las empresas participantes se sentirán orgullosos de haber contribuido a ser parte de la reconstrucción de las relaciones comerciales internacionales para toda la cadena de valor del sector hortofrutícola. Y es que nuestro sector agroalimentario




ha mostrado y seguirá mostrando al conjunto de la comunidad, durante estos meses de COVID-19, todas sus fortalezas reafirmandose como un sector estratégico y fundamental para confianza de nuestra estructura social y de su suministro alimentario”, señala **Raúl Calleja**, director de la feria.

Jorge Brotons, presidente de Fepex y del Comité Organizador de Fruit Attraction, añade que *“continuamos trabajando de cara a octubre, en un escenario de retorno a cierta normalidad, porque necesitamos vernos las caras y trabajar para ayudar a las empresas a seguir vendiendo y crecer. Fruit Attraction será*

el gran homenaje y reconocimiento a todos los profesionales del sector hortofrutícola que han estado trabajado intensamente en el campo, en el aprovisionamiento de insumos, en las industrias, en la logística, en la distribución, en la comercialización, en los almacenes, y en los puntos de venta de todo el mundo durante estos meses de confinamiento e incertidumbre”.

IFEMA y la Comunidad de Madrid han acordado el desmantelamiento a lo largo del próximo mes de mayo del Hospital de Emergencia que aloja actualmente sus instalaciones, al igual que ocurrirá con el recurso habilitado para las perso-



nas sin techo. Ello permitirá llevar a cabo los proyectos de mantenimiento e inversiones programadas para los próximos meses de verano, asegurando un estado óptimo de sus infraestructuras para retomar la actividad a partir del próximo mes de septiembre.

Entre las nuevas dotaciones que IFEMA va a implantar en los próximos meses, se van a incorporar servicios como la solución térmica de monitoreo en temperatura corporal para ayudar en la prevención y control de quienes acceden al recinto.

Conscientes del escenario de incertidumbre, pero en un contexto de tener que generar oportunidades comerciales de aprovisionamiento y suministro entre la oferta y la demanda hortofrutícola internacional, acompañando a las empresas en el nuevo escenario de inversiones, y minimizando los riesgos de participación en Fruit Attraction, se está trabajando ya en un nuevo formato en el que se potenciará la “funcionalidad y utilidad comercial intrínseca a la feria”, probablemente menos social, pero preservando siempre todos los aspectos relacionados con la seguridad y la salud de los asistentes (gestión de accesos y aforos, controles de temperatura, medidas higiénico-sanitarias,...). Ello implica pasar de un evento de concentración de visitantes, a un modelo de concentración de procesos de compra-venta y presentación de novedades, innovación y conocimiento para este nuevo escenario de mercado y consumo. Tres días en los que la industria se concentra para generar y desarrollar relaciones comerciales en un formato mixto presencial y digital, potenciando la calidad del perfil de comprador. Tres días de compra-venta internacional, de acuerdos de aprovisionamiento y suministro, de planificación de campañas, de presentación de novedades, de foros y debates presenciales y virtuales,... aprovechando la tecnología 5G de IFEMA.

Fruit Attraction se celebrará en un momento en el que visitantes de muchos países ya podrán acudir al evento presencialmente, y otros participarán digitalmente a través de un nuevo servicio B2B-eMeeting (video calls de 30-45 minutos, Plataforma disponible para Smartphone o portátil, con agendas cerradas o espontáneas entre empresas expositoras y compradores de todo el mundo que forman parte de toda la comunidad digital de Fruit Attraction, que planteará nuevas propuestas de valor para clientes no presenciales.

El intenso programa especializado de congresos, conferencias, debates, presentaciones de las empresas, ...de toda la cadena de valor se desarrollará igualmente en un formato mixto, y empezará virtualmente en el “VIRTUAL FRUIT FORUM” el día 14 de octubre, para toda la comunidad internacional de Fruit Attraction, existiendo todos los días eventos digitales de contenido de valor, hasta el inicio presencial de Fruit Attraction el día 20 de octubre, momento en el que comenzarán los eventos presenciales, como el BIOFRUIT CONGRESS que celebrará el día 22 de octubre.

Todos los espacios de jornadas, zonas comunes, working areas, diagramación de la feria está pensada y planificada para cumplir todos los protocolos sociales e higiénicos marcados por las autoridades, con sistemas de control y gestión de aforos, controles de temperatura,... velando por la seguridad y salud de todos los asistentes al evento, que recibirán previamente una Guía de Recomendaciones de Comportamiento post Covid-19.

Optimizar costes, minimizar riesgos y simplificar la producción del stand para las empresas participantes será otro de los pilares estratégicos de Fruit Attraction 2020, que pone a su disposición dos tipos de Stands Personalizables Modulares, Basic y Premium, todo incluido, inclusive 3 accesos WIFI Premium para gestionar con garantías los video calls con asistentes compradores en remoto. Este servicio está igualmente incluido para todos los expositores con participaciones de stand de diseño libre.

El Directorio de Empresas Participantes online toma un papel protagonista, puesto que será determinante para la identificación de empresas, productos, novedades, contactos, agenda y servicio eMeeting,...para todos aquellos visitantes que no puedan acudir presencialmente al evento.

El plazo para participar en esta edición especial de Fruit Attraction 2020 sigue abierto para todas las empresas. **IDE**

www.fruitattraction.com



MetalMadrid y Composites Spain potencian la tecnología contactless con el ***smart badge***

MetalMadrid y Composites Spain están trabajando en exhaustivos protocolos sanitarios y planes de prevención para garantizar la seguridad de su evento, que se celebrará en IFEMA los días 30 de septiembre y 1 de octubre. De hecho, la feria está invirtiendo en una amplia gama de soluciones, desde mayores procedimientos de higiene hasta tecnologías que garanticen unos niveles de sanidad y limpieza impecables.

Ante la irrupción del COVID-19, la OMS insta a evitar los contactos en la medida de lo posible, una recomendación que se intenta llevar a todos los niveles y donde la tecnología *contactless* es una nueva aliada para controlar el contagio. Así, son muchos los establecimientos que, entre otras medidas, aconsejan el uso de métodos de pago en esta línea. En este sentido, se estima que para finales de este año el 67% de las tarjetas ya serán *contactless*.

“

El grupo Easyfairs es pionero en el uso de la tecnología Smart Badge dentro del sector ferial. En la actual situación de emergencia sanitaria, su uso cobra más importancia que nunca

metal**madrid** '20

30 SEPT & 1 OCT
FERIA DE MADRID

VIVE EL PODER DE LA TRANSFORMACIÓN INDUSTRIAL

Para más información:



www.metalmadrid.com
metalmadrid@easyfairs.com
+34 91 541 24 88



Part of

**ADVANCED
ENGINEERING**

by **EASYFAIRS**



El grupo Easyfairs es pionero en el uso de la tecnología *Smart Badge* dentro del sector ferial, una propuesta enmarcada en la tendencia del contacto cero. De hecho, es utilizada desde 2016 en todos sus eventos. De esta forma las empresas ofrecen su información y productos en formato digital, ya que la acreditación actúa como carpeta virtual que almacena toda la información.

Su implementación surgió con el objetivo de facilitar y hacer más cómoda la experiencia del visitante al no tener que cargar éste con decenas de folletos o tarjetas de presentación, además de constituir un sistema sostenible, que evita costes de producción y transporte, y reduce los desperdicios.

Ahora, como consecuencia de la irrupción del COVID-19, el uso del Smart badge cobra más vigencia que nunca. Y así, MetalMadrid y Composites Spain ofrecen a sus expositores y visitantes una tecnología con la que es posible hacer *networking* y relaciones empresariales sin contacto físico.

Cabe destacar que en la pasada edición del salón se generaron más de 58.000 interacciones comerciales en tan solo dos días gracias a *Smart Badge*. Los organizadores de la feria confían en que este año la cifra será mucho mayor.

Durante los dos días de feria, cada expositor contará con un lector en su *stand*. Cuando el visitante acerca su acreditación al sensor inalámbrico, recopila la información que previamente la empresa haya actualizado en su perfil *My Easyfairs*. Al finalizar el día, la persona recibirá un correo electrónico con el resumen de su visita.

Además, *Smart Badge* contribuye a incrementar el *engagement* porque facilita que los asistentes compartan la información recibida con sus colegas vía correo electrónico o en sus redes sociales. Esta tecnología le proporciona una mayor visualización a las diferentes iniciativas empresariales expuestas en MetalMadrid y Composites Spain, y el seguimiento post evento es más sencillo.



MetalMadrid y Composites Spain, feria del grupo Easyfairs, ofrecen esta tecnología desde 2016 adelantándose a la tendencia contactless, y en su pasada edición ya ayudó a generar más de 58.000 interacciones comerciales en sólo 2 días



MetalMadrid y Composites Spain es el evento líder en innovación industrial que se celebrará los días 30 de septiembre y 1 de octubre en IFEMA con la participación de más de 600 marcas expositoras ya confirmadas

Oscar Barranco, director de eventos en Easyfairs España, quiere animar a todas las empresas a sumarse a MetalMadrid y Composites Spain, confiando en la gran aportación que supone estos eventos profesionales en la reactivación de la economía y de nuestra industria.

“Nuestra misión, ‘Visit the future’, cobra más sentido que nunca; y es que, al mirar hacia adelante, hay

una cosa de la que podemos estar seguros: las ferias comerciales, exposiciones y otros eventos en vivo desempeñarán un papel vital para volver a conectar a las personas cara a cara, para hacer negocios juntos de nuevo y para acelerar así la recuperación” afirma Barranco.

MetalMadrid y Composites Spain, el evento líder en innovación industrial, acogerá en IFEMA en torno a

600 marcas expositoras con las últimas soluciones en metalúrgica, máquina-herramienta, subcontratación, robótica y cobots, materiales avanzados y compuestos, EPI, componentes de diferentes sectores, suministros, tratamiento de superficies, industria conectada, fabricación aditiva y mucho más. **IDE**

www.compositesspain.es
www.metalmadrid.com



www.tpital.com



- Asas y asideros
- Esquinas y cantoneras
- Tapas y tacos para mandriles
- Dispensadores manuales de film
- Accesorios PLV (ganchos, remaches, ...)































Asesoramiento, diseño y fabricación a medida de todo tipo de piezas en material termoplástico desde 1 gr. a 1 Kg.

T.P. ITAL S.L.
Pol. Ind Villalonquéjar, Calle Montes de Oca, 9, 09001BURGOS, España
☎ 947 298 587

GIMATIC Iberia

presenta la tecnología FlexyGripper de SRT

El innovador sistema FlexyGripper permite manipular con delicadeza, precisión y velocidad una multitud de productos.



GIMATIC Iberia representación en España y Portugal del Grupo Gimatic, se convierte en distribuidor oficial y exclusivo de SRT en su ámbito geográfico.

GIMATIC es una innovadora compañía italiana, con una experiencia acumulada de más de 30 años en la fabricación y venta de componentes para la construcción de sistemas de montaje y ensamblado automatizado, acorde a los objetivos fijados por la **Industria 4.0** con la puesta en marcha **fábricas inteligentes** (“*Smart fac-*

ories”) capaces de adaptarse a las necesidades, procesos de producción, así como una asignación más eficiente de recursos.

En la península Ibérica trabajamos con el objetivo de ser su **referente técnico y profesional** conjugamos ambición, honestidad, profesionalidad con una gran **orientación al Cliente y al mejor servicio**.

En la gama de producto de **Handling**, donde tenemos un posicionamiento destacado con la fabricación de elementos utilizados en aplicaciones de manipulación,

inserción o montaje se fortalece con la incorporación del **sistema FlexyGripper de SRT, que permite la manipulación de productos de diferentes formas y tamaños con precisión y velocidad**.

La tecnología de **manipulación antropomórfica FlexyGripper**, formada por un número variable de dedos flexibles, permite manipular con delicadeza productos con formas y materiales muy variados y con un peso desde algunos gramos **hasta 5Kg**.

El sistema de agarre FlexyGripper es **configurable para**

adaptarse a la aplicación. Así se pueden definir el ancho y la longitud de los dedos flexibles, así que su repartición según una simetría central, paralela, o en un diseño compacto para manipulación de piezas pequeñas.

El sistema cuenta con un controlador electro-neumático que puede ir conectado al robot y, que **permite controlar la fuerza de agarre y la velocidad de conmutación** de la herramienta. A esto se le suma la posibilidad de comunicarse con el sistema de control del manipulador para lograr un completo agarre punto a punto.

Entre sus principales características destacan:

- Dedos certificados **FDA**
- Fuerza de agarre regulable

- Hasta **90 ciclos/minuto**
- Configuración de los dedos según simetría central, paralela o compacta.
- Dedos de 15 a 50mm de ancho y de 22mm a 115mm de largo
- Dedos opcionales anti-estáticos y de alta resistencia a la abrasión
- Integración posible sobre cualquier tipo de manipulador incluyendo Robots Colaborativos y Robots Deltas

Los productos de SRT ofrecen soluciones innovadoras para aplicaciones en múltiples sectores incluyendo el **sector de la alimentación, de la automatización y del plástico, de la electrónica, de la farmacia y del packaging.** **IDE**

www.gimatic.com/es

⋮ **GIMATIC Iberia ofrece una completa gama de herramientas para la manipulación - CoboTools, adaptadas al mundo colaborativo**

GIMATIC IBERIA
A business of BARNES GROUP INC

COBOTool
by GIMATIC

Soluciones colaborativas a la medida de sus necesidades

Adaptables a cualquier marca de robot colaborativo y diseñadas con el compromiso de que puedan ser instaladas de manera fácil y segura. Nuestras herramientas - CoboTools, se benefician de las múltiples tecnologías que para la manipulación ofrecemos.

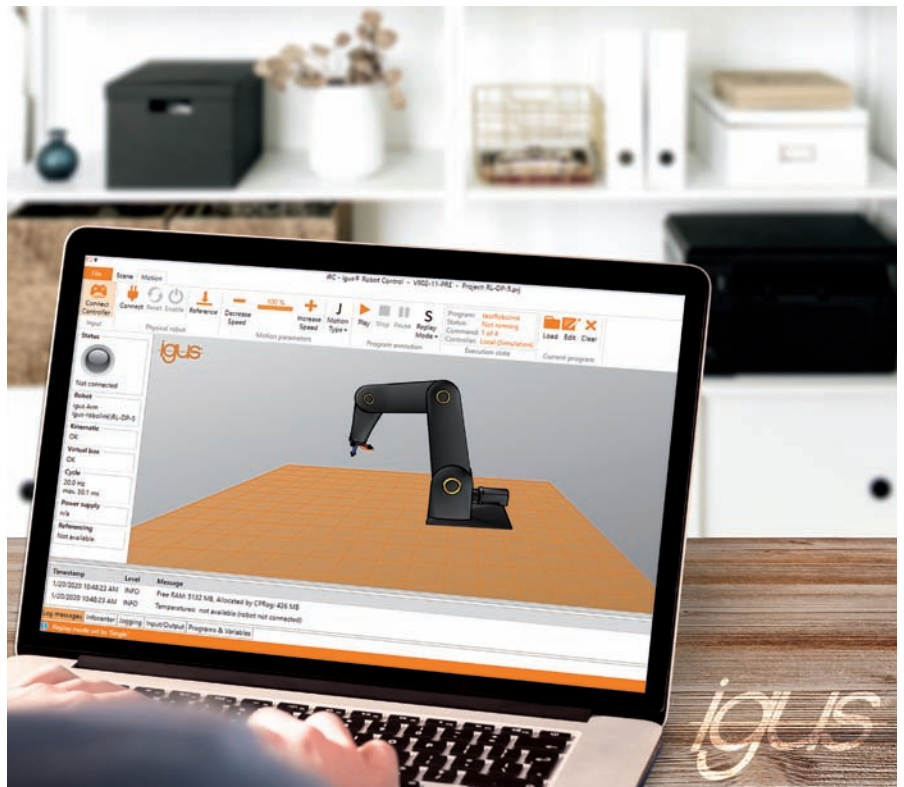
Handling / Plastics / Mechatronics / Sensors / Magnetics / Vacuum

igus robot control:

modelización gratuita y control de robots económico

Para programar robots con facilidad, igus ha desarrollado un software de control para sus soluciones de "Low Cost Automation". "igus robot control" igus está disponible online de forma gratuita y ofrece al usuario una introducción sencilla a la automatización. Distintas cinemáticas robóticas pueden ser programadas y controladas. Un gemelo digital simula los movimientos. De esta manera, el usuario puede programar la solución adecuada antes de adquirirla. El pack robótico completo, de por ejemplo, un robot lineal con el armario de conexiones, está disponible en igus desde 5.000 euros.

“
Inminente
entrada al
mundo del
"Low Cost
Automation"
utilizando
un gemelo
digital para el
control robótico
intuitivo



Recoger productos de una caja, ayudar a tomar muestras o depositar latas en una máquina - todo puede realizarse por robots! igus tiene en su portafolio de soluciones en "Low Cost Automation"; brazos robóticos articulados, robots delta

o robots lineales. Para permitir al usuario averiguar qué robot es la mejor solución para su aplicación, igus ofrece **igus robot control**, un software para la simulación y programación de todos sus robots.

"Como empresa de ingeniería mecánica, conocemos las distin-

*tas cinemáticas que existen, así que el siguiente paso lógico era desarrollar un simple e intuitivo sistema de control robótico", afirma Alexander Mühlens, director del departamento de automatización de igus GmbH. La característica especial de este software es que está **disponible online***



de forma gratuita y sin licencia. El software tiene disponible un gemelo digital para todos los robots de igus, que puede ser simulado y guiado como el robot real. El sistema de control se utiliza posteriormente para programar el robot de forma intuitiva. Cada programación puede ser aplicada al robot real posteriormente. El paquete completo de hardware, de por ejemplo: un robot lineal drylin con el sistema de control robótico integrado, está disponible desde 5.000 euros.

Programación sencilla de robots

Con el control robótico de igus, el usuario puede mover libremente todos los ejes del gemelo digital en el interfaz 3D. Por medio de una función instructiva, el robot puede ser programado de forma sencilla; incluso sin conexión. Para realizar esto, el usuario debe mover manualmente el robot a la posición deseada y definir como quiere que se desplace. El proceso se repite hasta crear el perfil de movilidad deseado. Las herra-

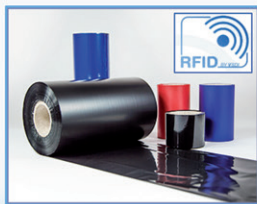
mientas del extremo final del brazo, como pinzas de sujeción, son fácilmente acopladas y el punto central de la herramienta se ajusta automáticamente. También se pueden instalar jaulas virtuales, por ejemplo, para impedir que el robot colisione con una máquina. El control robótico igus puede ser conectado además a un sistema de control de nivel superior, vía interface de comunicación con un "IO Digital" o vía comunicación Ethernet utilizando una dirección IP.

Los ingenieros de igus quieren llevar el sistema de control más allá: *"En un futuro, queremos ofrecer servicios en la nube como visión integrada, puesta en marcha remota y también formación online a un precio muy económico que el cliente puede reservar. Servicios adicionales como la evaluación de imagen vía "webcam" o la recogida de residuos están planificadas como soluciones en la nube"*, afirma **Mühlens. IDE**

www.igus.es

25 AÑOS TENIENDO UNA SALUDABLE FALTA DE RESPETO A LO IMPOSIBLE

Soluciones de impresión Multisectorial / Multisectoral Printing solutions



TTR Manufacturer



Chemical Division



Hot & Cold Stamping Solution

www.vellerino-sdi.com

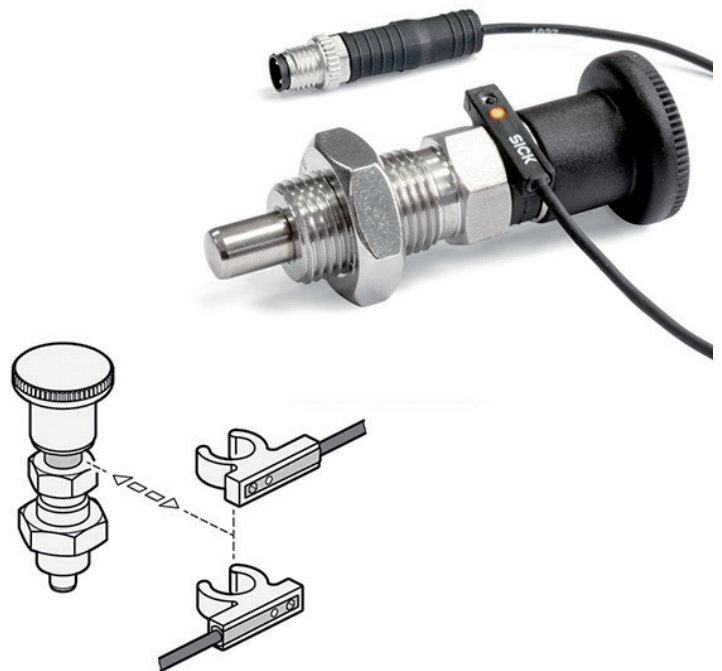
Posicionadores de muelle con señal de posición de **Elesa+Ganter**

Los posicionadores de muelle suelen utilizarse para llevar a cabo funciones de seguridad, pero ese no es el único caso en el que es importante obtener información sobre su posición. Con la nueva serie GN 817.6, Elesa+Ganter ahora también permite realizar verificaciones de estado automatizadas.

i Un nuevo posicionador de muelle? Sí y no. El nuevo elemento estándar GN 817.6 de Elesa+Ganter ofrece la función básica habitual de un posicionador de muelle probado, pero con una importante adición: un sensor integrado. Dicho sensor suministra información sobre la posición del pasador de pivote por medio de una señal eléctrica, la cual se transmite a través de una conexión por cable equipada con un conector estándar M8. Elesa+Ganter eligió deliberadamente la transmisión de tres hilos de la señal por cable, ya que resulta más segura, más estable y, sobre todo, más fácil de integrar que una conexión inalámbrica, la cual debería prescindir de la pantalla de estado a fin de prolongar los intervalos de cambio de batería.

Si el pasador de pivote supera dos tercios de la distancia del posicionador tras la operación, el sensor informa de un posicionamiento correcto: visualmente a través de la pantalla LED del sensor y mediante el envío de una señal alta a través del cable a una unidad de control receptora. La indicación de la posición se realiza mediante un pequeño imán fijo situado en el pasador de pivote y el sensor, el cual se inserta discretamente en la ranura circular situada debajo del botón negro de accionamiento independientemente de la orientación y se fija por medio un clip. El usuario puede elegir libremente la dirección de salida del cable del sensor girándolo para adaptarlo fácilmente a las circunstancias de cada instalación.

El posicionador de muelle está disponible con y sin posición de bloqueo en todos los diámetros de pasador típicos, de 4 a 16 milímetros, y en los tamaños de rosca de M8 a M24, lo que hace que resulte adecuado para todos los escenarios de aplicación. Gracias a sus dimensiones estándar de conexión, puede utilizarse para



sustituir fácilmente posicionadores de muelle normales. Todas las variantes son de acero inoxidable, ya que ese es el único material que blindo mínimamente el imán integrado, evitando así interferencias con el funcionamiento del sensor.

El posicionador de muelle GN 817.6 de acero inoxidable con verificación electrónica del estado es uno de los muchos productos de Elesa+Ganter. Hay disponibles aproximadamente 30 series de productos, como asas en forma de "U" con interruptor, bisagras con interruptor de seguridad y dispositivos eléctricos de monitorización de nivel, junto con las macros EPLAN requeridas con fines de documentación. **IDE**

La *División de Temperatura Controlada*, nueva línea de negocio de *Pall-Ex Iberia*

Este nuevo servicio se gestionará desde sus instalaciones de San Fernando de Henares a partir del último trimestre de 2020.

Pall-Ex Iberia, empresa de **transporte de mercancía paletizada exprés**, cumplirá el próximo mes de junio nueve años desde su inicio como red exprés de paletería y, dentro de su evolución como empresa, añade una **nueva línea de negocio**: la **DTC (División de Temperatura Controlada)**, que consiste en el **transporte de mercancías paletizadas en el rango de 2 a 8 grados positivos durante todo el tránsito** y que complementa la actual red de la compañía.

“Es una innovación y un hito importante el inicio de una red de transporte exprés de paletería a temperatura controlada, siendo pioneros en una actividad que va a marcar un antes y un después en el sector. Los clientes y los miembros asociados han acogido la propuesta con gran entusiasmo. El mercado va a disponer de una alternativa novedosa, fiable y eficaz a los canales actuales de transporte en temperatura controlada”, asegura **Enric Estruch**, director gerente de Pall-Ex Iberia.

Pall-Ex Iberia iniciará esta nueva actividad durante el **último trimestre de 2020** en su **nueva** instalación de **San Fernando de Henares**, donde va a disponer de más de 12.000 m² para su actividad de cross-docking y donde hay una zona delimitada para la división DTC.



“
El servicio estará enfocado exclusivamente en la actividad de transporte para aportar una mayor eficiencia en los plazos de entrega

Javier Arroyo, director de operaciones de Pall-Ex Iberia, señala: *“En Pall-Ex trabajan especialistas en la actividad de cross-docking en todos los hubs, y en este nuevo proyecto se han incluido todos los recursos necesarios en medios materiales, sistemas de control y medición y sistemas de información, así como la formación para acometer con los mismos tiempos eficientes de carga y descarga la operativa en frío positivo”.*

A su vez, **Andrés González**, director de desarrollo de negocio de Pall-Ex Iberia, destaca: *“En el mercado hay otras empresas y operadores que transportan mercancía a temperatura controlada juntamente con otras actividades de transporte y logísticas. Desde Pall-Ex, la aportación al mercado es justamente que se enfoca únicamente en la actividad del transporte, y por ello aporta una mayor eficiencia en los plazos de entrega y sobre el control y mantenimiento de temperatura en todos los envíos”.*

Pall-Ex Iberia ha cerrado el año 2019 con un movimiento de 600.000 palets por toda su red de Iberia y, dentro de la marca Pall-Ex en toda Europa, se han movido cerca de 4,2 millones de palets. **IDE**

www.pallex.es

TOMRA

lanza sus soluciones de clasificación más avanzadas

El pasado martes, 9 de junio, se lanzaron a nivel mundial las nuevas soluciones de clasificación de TOMRA Sorting Recycling. Estos productos permitirán satisfacer las demandas de clasificación de material presentes y futuras de forma más rápida, eficiente e inteligente. Bajo el lema "Symphony of all Sorts", TOMRA Sorting Recycling ha lanzado dos productos nuevos: el nuevo **AUTOSORT®** con su tecnología TOMRA de nueva generación, y el **AUTOSORT® SPEEDAIR**; además la empresa aprovechó la oportunidad para presentar sus planes para el próximo lanzamiento de una tercera solución: el **AUTOSORT® CYBOT**.

Inicialmente, estaba previsto que el lanzamiento de estos productos se produjera en la IFAT 2020 pero, al cancelarse debido a la COVID-19, TOMRA tuvo que modificar su planificación y lanzar los nuevos productos en una plataforma digital. Por su parte, TOMRA eligió el tema "Symphony of all Sorts" porque plasma la forma en que la última generación del AUTOSORT® y sus productos complementarios crean una sinfonía perfectamente

armonizada para la clasificación de todo tipo de residuos; en definitiva, porque suponen una combinación que destaca por su precisión y alta sofisticación.

Durante la presentación varios expertos de TOMRA presentaron los últimos lanzamientos aproximadamente a 1.000 representantes de todo el mundo, incluidos representantes de varias publicaciones tanto nacionales como internacionales. Las sesiones interactivas de preguntas y respuestas permitieron que estos representantes pudieran conocer en detalle las prestaciones de los nuevos productos y conocer de primera mano cuáles son, según TOMRA, las tendencias del mercado y el futuro de la clasificación basada en sensores.

TOMRA Sorting prevé lograr una gran repercusión con **su última generación de AUTOSORT®** dada la positiva acogida observada durante la presentación. Este sistema de clasificación basada en sensores, es aún más compacto y versátil que su versión anterior, y ofrece una alta versatilidad, por lo que puede utilizarse



en una amplia gama de aplicaciones de clasificación de material. El nuevo AUTOSORT® aúna las últimas tecnologías TOMRA para ofrecer mayor precisión en tareas complejas de clasificación con alta capacidad de producción. El sistema permite una integración sin complicaciones tanto en plantas existentes como en nuevas, tal como ha confirmado el gran número de proyectos piloto que se han llevado a cabo.

AUTOSORT® permite clasificar material cuya separación sería muy complicada, o incluso imposible, mediante las técnicas convencionales. Esto se debe a que está equipado con la gama más amplia de sensores y que emplea datos recabados durante el proceso para la correcta clasificación.

Además, ahora el nuevo AUTOSORT® viene equipado con la **tecnología SHARP EYE** de TOMRA de serie. Ésta tecnología aumenta la intensidad de la luz que llega al sensor sin incrementar el consumo de energía y mejora tanto la precisión de clasificación como la separación de fracciones difíciles.

La unidad también incorpora la versión mejorada de la exclusiva y patentada tecnología FLYING BEAM® de TOMRA asegurando así un buen número de ventajas. Su mejor eficiencia lumínica permite un mejor rendimiento con menos costes operativos; su diseño compacto

permite una instalación sencilla y flexible; y la mayor intensidad de su señal de luz permite una mejor detección.

Gracias a la integración de las tecnologías SHARP EYE y **FLYING BEAM®**, AUTOSORT® asegura un óptimo y constante rendimiento, con una alta precisión en la clasificación en todas las fracciones, incluso en las aplicaciones más complejas.

Entre las tecnologías opcionales disponibles se encuentra la nueva **tecnología DEEP LAISER**, que



TOMRA
SORTING SOLUTIONS | RECYCLING

VISIÓN EN SEGUNDOS. ÉXITO A LARGO PLAZO.

A medida que crece la economía sostenible, la demanda de material reciclado de alta calidad, como el rPET, aumenta exponencialmente.

Nueva solución para la clasificación de escamas de PET. Desarrollada por el líder del mercado con condiciones atractivas.

Descubra por
qué somos
**MATERIALMENTE
DISTINTOS**



destaca por ser compacta y flexible. Permite que el reconocimiento de objetos en 3D se realice con aún mayor precisión, mejorando así el rendimiento del proceso de clasificación de forma significativa. Asimismo, DEEP LAISER ofrece otra área de aplicación: realizar tareas de clasificación mediante el uso de inteligencia artificial vía *Deep Learning*. Así, DEEP LAISER es uno de los primeros sistemas de *Deep Learning* completamente integrados del mercado.

En palabras de **Fabrizio Radice**, Vicepresidente y Director de Ventas y Marketing Global de TOMRA Sorting Recycling: *"Trabajamos codo con codo con nuestros clientes para asegurarnos de que nuestros productos cumplen no sólo sus exigencias sino también las de los consumidores finales de sus subproductos. Nuestro sistema AUTOSORT® de nueva generación es un impresionante desarrollo ya que su versátil*



combinación de sensores y software inteligente permite satisfacer las demandas tanto presentes como futuras de una enorme variedad de aplicaciones de clasificación".

Los asistentes al evento de lanzamiento digital de TOMRA también pudieron conocer otro producto de nuevo desarrollo: **AUTOSORT® SPEEDAIR**, un componente adicional de la gama AUTOSORT® de TOMRA. El AUTOSORT® SPEEDAIR es un sistema totalmente personalizable diseñado para estabilizar materiales ligeros como lámina flexible de plástico o papel sobre la cinta aceleradora. De esta forma se incrementa la capacidad de procesamiento como se mejora la calidad y eficiencia de la clasificación.

Actualmente el mercado exige que las cintas transportadoras se muevan a más velocidad. Por eso AUTOSORT® SPEEDAIR incorpora dos entradas de aire impulsadas por ventiladores a una velocidad controlada. Éstas generan un flujo constante de aire por encima de la cinta transportadora que estabiliza el material. Al doblar la velocidad de las cintas transportadoras (hasta 6 metros por segundo), la capacidad de procesamiento es mucho mayor mientras se logra incrementar también, de forma constante, los niveles de pureza. Los clientes se benefician de una mayor rentabilidad de su inversión y disfrutan de costes de

instalación y explotación más bajos. Además, al ser el primer sistema del mercado sin capota para la cinta, permite un rápido acceso a la unidad facilitando las labores de mantenimiento. Asimismo, se reduce la probabilidad de que se produzcan atascos de materiales en comparación con otros sistemas convencionales de alta velocidad existentes en el mercado, reduciendo así posibles periodos de inactividad.

Además del lanzamiento de la nueva generación de AUTOSORT® y del AUTOSORT® SPEEDAIR, el tercer y último producto del que se habló en el evento fue el primer robot de TOMRA, el **AUTOSORT® CYBOT**, que tendrá su propio lanzamiento un poco más adelante. Este sistema incluye un escáner AUTOSORT® de nueva generación, un sensor electromagnético y un brazo robótico. Es el primer robot del mercado que combina 4 tecnologías esenciales a la vez: el infrarrojo cercano (NIR), el espectroscopio de luz visible (VIS), el DEEP LAISER y, si así se requiere, la inducción para la recuperación de metales férricos y no férricos. El brazo robótico del AUTOSORT® CYBOT es capaz de clasificar a la vez material en cuatro flujos o fracciones distintas, según el tamaño y el color del material de entrada, y los criterios de las fracciones objetivo.

Y es que, las plantas de clasificación y reciclaje requieren niveles de



automatización nunca vistos. El AUTOSORT® CYBOT, que se lanzará al mercado en breve, supondrá un nuevo componente con valor añadido para complementar la gama AUTOSORT®, si bien también puede funcionar como una unidad totalmente independiente. Antes de su lanzamiento oficial, se han realizado pruebas de material en un Centro de pruebas TOMRA para verificar sus increíbles capacidades.

En palabras de **Valerio Sama**, Vicepresidente y Director de Gestión de Producto: "La adición de un brazo robótico al sistema AUTOSORT® abre un enorme abanico de posibilidades para aplicaciones de alta automatización en el proceso de clasificación, y permitirá un nivel aún mayor de control de calidad de productos reciclables como el PEAD, el PET y el PP".

Tom Eng, Vicepresidente ejecutivo y Director de TOMRA Sorting Recycling, concluye: "Estamos encantados con el desarrollo de nuestro evento de lanzamiento digital. El COVID-19 ha obligado a adoptar nuevas formas de trabajo y comunicación. Por ello, nos animamos a probar una plataforma de lanzamiento digital por



primera vez. Seguramente, y en vista del éxito obtenido, no será la última vez que lo hagamos. Este lanzamiento nos ha permitido mostrar, de forma conjunta, toda nuestra gama de tecnologías complementarias, conectadas y perfectamente armonizadas. Juntas constituyen toda una sinfonía capaz de clasificar todo tipo de residuos de una forma nunca vista, y con un rendimiento y una rentabilidad impresionantes. Los representantes han tenido la oportunidad de asistir al concierto de esa sinfonía (el sonido de las distintas máquinas) y quedaron cautivados!".

Para más detalles sobre los últimos productos y hechos destacados del evento de lanzamiento digital, visite www.symphonyofallsorts.com/autosort.

www.tomra.com/recycling



Componentes industriales para todo tipo de máquinas



Pedir precios



DESIGNED
FOR ENGINEERING



Soluciones globales Varpe

Varpe & el diseño higiénico

Varpe ofrece soluciones globales para el **control de peso**, **inspección por rayos X** y **detección de metales**. Sus equipos están enfocados hacia el **diseño higiénico** y cuentan con las **últimas tecnologías** de pesaje e inspección para un óptimo control de calidad en los procesos de producción.

Las controladoras de peso dinámicas efectúan un **control de contenido efectivo 100% automático** y los detectores de metales trabajan con una **frecuencia variable** que optimiza los niveles de detección.

Los equipos de rayos X detectan una amplia gama de contaminantes mediante una **completa tecnología de haces** y **verifican simultáneamente** productos dañados, roturas,

medición de masa con peso estimado y conteo de elementos dentro del producto.

Todas las soluciones de Varpe se ajustan a los estándares de seguridad internacional y se adaptan a las necesidades del cliente y del sector, desarrollando sistemas a **medida** en función de los requerimientos.

El **enfoque higiénico** en el diseño, construcción, instalación y uso de los equipos VARPE que intervienen en el proceso de elaboración de alimentos o productos farmacéuticos es una de las mejores **acciones preventivas** para garantizar la inocuidad de los productos fabricados y minimizar su riesgo de contaminación.

El diseño higiénico contribuye además a un **ahorro** derivado de los menores costes de limpieza y man-

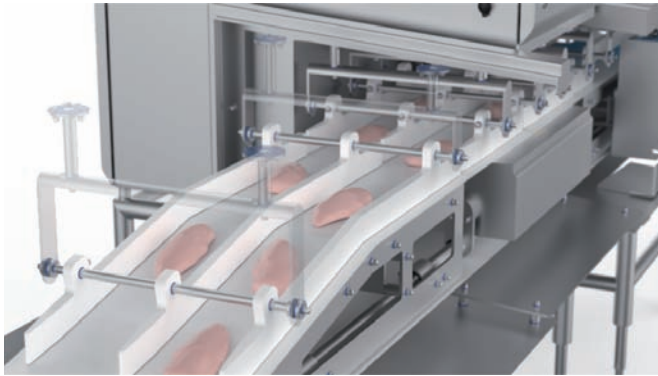
tenimiento gracias a nuestros equipos diseñados higiénicamente.

Principios higiénicos de Varpe

VARPE tiene en cuenta una serie de premisas que ayudan a diseñar los equipos que van a entrar en contacto con el producto que se procesa.

¿Cuáles son los principios que sigue Varpe para el diseño higiénico?

- **Fáciles de limpiar:** Los equipos VARPE están diseñados para evitar la entrada, supervivencia o proliferación de microorganismos, por ello son fáciles de limpiar y se evitan elementos como botones, válvulas o pantallas en la zona de contacto con el producto.
- **Sin huecos ni espacios:** Las superficies en contacto con el producto están libres de grietas o huecos en los que puedan quedar residuos del producto.



Diseño higiénico para productos sin envasar



Diseño higiénico para productos de conserva

- **Mínima rugosidad:** Los equipos VARPE presentan una rugosidad superficial mínima y no son porosos para una limpieza eficaz.
- **Aguas de condensación:** Las aguas de condensación y limpieza escurren hacia al exterior sin encontrar ningún obstáculo.
- **Sin espacios muertos:** Se evitan los espacios muertos. En caso de existir, se facilita su drenaje, limpieza y desinfección.
- **Fáciles de desmontar:** Los equipos son fáciles de desmontar y requieren de una cantidad de herramientas mínima.

- **Materiales inertes:** Los materiales utilizados son inertes y no se alteran frente a los productos procesados, el medio ambiente ni métodos de limpieza y desinfección.
- **Estanqueidad:** Las juntas son estancas, y muchas de ellas son 100% higiénicas.

¿Quieres la tuya?

Consulta con tu gestor las posibilidades de una máquina con diseño higiénico para tu planta en sales@varpe.es o en el +34 937 479 581.

www.varpe.com

Soluciones globales para el **control de peso**, inspección por **rayos X** y detección de **metales**

Equipos de pesaje, inspección por rayos X y detección de metales con **diseño higiénico** y las **últimas tecnologías**, desarrollados a **medida** en función del cliente y sector.

VARPE
QUALITY UNDER CONTROL

Controla remotamente tu producción con

VIT4



¿QUIERES MÁS INFORMACIÓN?

T +34 937 479 570
sales@varpe.es
www.varpe.com

Anuncios Clasificados

de las industrias del envase, embalaje, logística y grafismo

Índice de Epígrafes

AC-2

Aplicadores para adhesivos termoplásticos

Bombas de vacío

AC-3

Boquillas de pulverización

Contenedores

Dosificación

Embaladores y envasadores a terceros

Envases de plástico

AC-4

Embalajes de protección

Envases flexibles

AC-5

Etiquetado

Flejadoras

Maquinaria de envase y embalaje

AC-6

Maquinaria de envase y embalaje

Palets

AC-7

Precintos engomados y adhesivos

Sensores

Nota: Cada anunciante puede sugerir una sección específica para sus productos. Si su producción no figura en los epígrafes de este índice, le rogamos nos lo especifiquen

Anúnciese en
nuestra sección de
Clasificados

wenglor
especialistas en
Sensores para el éxito

ALCION PLÁSTICOS S.L.
Empresa de fabricación y transformación de plásticos

Ingersoll Rand
Industrial Technologies

Más de 50 años de experiencia en el sector de la tecnología de la impresión.

Compresores industriales
Herrillo de aire hasta 350 Kw
Cilindro de aire hasta 110 bar hasta 3.500 Kw
Autogreñado por aire o por agua

Tratamiento del aire comprimido
Instalaciones de aire comprimido
Auditorías de sistemas de aire
Control
P.E.L. Blowers

VINCULO EMPRESAS DE EMPRESAS S.L.
Tel: 93 274 42 207 Fax: 93 274 42 208

Aplicadores para adhesivos termoplásticos




green GLUING

SU ESPECIALISTA EN APLICACIÓN DE ADHESIVO

Robatech España | +34 916 838 214 | robatech.es

GLUING SOLUTIONS ROBATECH



SU ESPACIO

anuncios clasificados

918 922 774
info@ide-e.com

Bombas de vacío



Soluciones de vacío para todas las aplicaciones en la industria del embalaje

Bombas de vacío de paletas rotativas R 5 – probadas y fiables

- > Más de 2,5 millones de bombas en funcionamiento en todo el mundo
- > Fácil mantenimiento
- > Buen caudal a vacío límite (Ciclos rápidos de envasado)

Busch Ibérica S.A. | Pol. Ind. Coll de la Manyà | C/ Jaume Ferran, 6-8 | 08403 Granollers
Tel. +34 93 861 61 60 | busch@buschiberica.es | www.buschiberica.es

BUSCH
Bombas y Sistemas de Vacío



GRIÑO ROTAMIK
COMPRESORES - TURBINAS - BOMBAS DE VACÍO - SOPLANTES ROOTS

ALTA FIABILIDAD

Series **WL33 WH33**
TURBO SOPLANTE

BOMBAS DE VACÍO ESPECIALES PARA EMPAQUETADO

TURBINAS DE CANAL LATERAL

Polígono Industrial Cova Solera - C/ Londres, 7 - 08191 Rubí (Barcelona) - Spain
Tlf.: (+34) 935 880 660 - Fax: (+34) 935 880 748 grino-rotamik.es - www.grino-rotamik.es

Boquillas de pulverización



Recubrimientos - Lavado - Secado - Dosificación - Marcaje



Spraying Systems Co.

Experts in Spray Technology

Agustín Lara 1 bis. 28023 Madrid. Tfno 91 3574020 - Fax 91 3574303
info@spray.es www.spray.es

Contenedores

QUILINOX 

PL CONTENEDOR PALETIZADO

El contenedor paletizado PL está particularmente indicado para el transporte, almacenamiento y manejo de cualquier líquido, alimentario o de otra naturaleza que no esté sometido a normas restrictivas.

CARACTERÍSTICAS TÉCNICAS Y COMPONENTES ESTÁNDAR:

- Depósito en acero inoxidable AISI 304 ó 316
- Fondos estampados
- Boca DN-400 con cierre rápido a palanca o rosca
- Manguito de salida de 1½" - 2" - 2½" - 3"
- Bastidor modular en acero cincado en caliente

ACCESORIOS OPCIONALES:

- Válvula inoxidable de esfera o mariposa
- Válvula de seguridad de doble efecto
- Agitador
- Sistemas de auto-limpieza
- Niveles
- Mirillas

AZZINI

PATENTADO



@ www.quilinox.com
quilinox@quilinox.com

(+34) 902 304 316

C/Louis Pasteur, 4.
Parque Tecnológico de Valencia
46980, Paterna (VALENCIA)

Embaladores y Envasadores a terceros

INENVA

Desarrollo, Formulación y Envasado de Aerosoles

c/ Legarda, 2. P.I. Osinalde
20170 Usurbil (Guipúzcoa)

Tel.: 943 361 943 - Fax: 943 361 946

IGEPAK S.A. **preval/s.a.**

Usurbil (Guipúzcoa) Barberá del Vallés (Barcelona)
www.igepak.com www.preval.es
Tel.: 943 361 943 Tel.: 93 719 18 12
Fax: 943 361 946 Fax: 93 719 16 53
igepak@igepak.com aroidan@preval.igepak.com

- Productos Cosméticos, de Hogar, de Automoción e Industria.
- Certificación ISO 9001/2000.
- Desarrollo Integral del producto.
- Cumplimiento de la legislación vigente.
- Envasado con doble cámara.
- Fórmulas propias.

INSERTE AQUÍ
SU PUBLICIDAD



918 922 774
info@ide-e.com

Envases de plástico



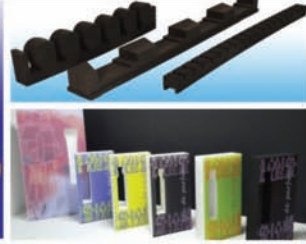
- Desarrollo envases a medida
- Impresión offset
- Envases termoformados
- Etiquetado IML (In Mould Labelling)
- Envases inyección
- Maquinaria termosellado

pibergroup 
TRADING AND SERVICES

Piber España Trading, S.L.

C/. Ramón y Cajal, 6-2-11
46900 TORRENT (Valencia)
Tel. 902 998 760 - Fax 902 998 761
E-Mail: piberesp@pibergroup.com
www.pibergroup.com

ZFoam

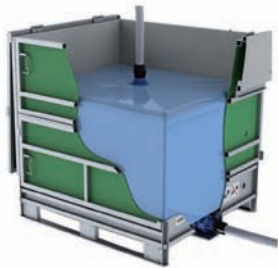


- > Embalaje de Presentación
- > Embalaje de Protección
- > Insertos Maletas
- > Bandejas para Herramientas
- > Espumas a Medida para Contenedores Automoción
- > Cosmética y Perfumería
- > Obras de Arte
- > Espumas Conductivas y Antiestáticas

- ◆ Espumas Azote®
- ◆ Espumas PE Reticuladas y No Reticuladas
- ◆ Espumas Poliuretano
- ◆ Otros tipos

Pol. Alfajarín, p.10 50172—Alfajarín (Zaragoza) - tel: 976 790 640 fax: 976 100 597 - zfoam@zfoam.com - www.zfoam.com

Envases flexibles



Embalaje industrial



Seguridad & Protección

Para mas info visite
www.intermark.es



Ctra. Castellar 520-522. Pol. 1 Sector Can Petit. 08227 Terrassa (BCN)-España Telf. +34937360540 - intermark@intermark.es



ENVASES FLEXIBLES
LAMINADOS ESPECIALES
MAQUINAS ENVASADORAS AL VACIO

Pol. Ind. Font Santa
Avda. Virgen Montserrat, 55
SANT JOAN DESPI (Barcelona)
Tel.: 933 735 600 - Fax: 933 733 451
C.I.F.: A-08934812

SEDE CENTRAL:
GOGLIO LUIGI MILANO SPA

HAGA RENTABLE SU PUBLICIDAD

ANÚNCIESE EN LA REVISTA LIDER
DEL SECTOR DEL ENVASE
Y EMBALAJE

Etiquetado



mecatronic Fabricamos soluciones
Innovación – Experiencia – Garantía – Proyectos personalizados

mecatronic@mecatronic.es
www.mecatronic.es
tlf: 96 240 43 61

sistemas automáticos de etiquetaje
ETIQUETADORAS MECATRONIC S.A. Avda. de los Deportes, nº 24, 46600 Alzira (Valencia)

Flejadoras



MOSCA
EXCELLENCE IN STRAPPING SOLUTIONS

Flejadoras automáticas | Flejadoras en línea | Flejadoras de palets

Fleje de PP, PET y PLA biodegradable | Soldadura por ultrasonidos

Sistemas de transporte | Servicio técnico global ONE Service

MOSCA DIRECT SPAIN SLU
Tel: 93 469 01 23 | Email: info.es@mosca.com | Web: www.mosca.com

Maquinaria de envase y embalaje



COMATEC PACK

LA MÁS ÁMPLIA GAMA DE MAQUINARIA DE ENVASADO


- Envasadoras de campana de vacío
- Envasadoras flow-pack verticales
- Envasadoras Flow-pack horizontales
- Termoselladoras manuales y de gran producción
- Envasadoras rotativas y lineales para productos viscosos y gran producción (8.000 tarrinas/hora)
- Envasadoras "Gable top"
- Llenadoras de botellas "PET"
- Termoformadoras automáticas para film flexible y semirígido
- Sistemas de dosificación y pesaje

COMATEC FOOD TECHNOLOGIES, S.L.
c/ MARIE CURIE, 22 - P.E. "LA GARENA" 28805 - ALCALÁ DE HENARES
MADRID - ESPAÑA TEL.: 91 882 56 70 / 57 34 FAX.: 91 882 49 12
info@comatecsa.com www.comatecsa.com



HAGA RENTABLE SU PUBLICIDAD

ANÚNCIESE EN LA REVISTA LIDER DEL SECTOR DEL ENVASE Y EMBALAJE



INSERTE AQUÍ SU PUBLICIDAD

918 922 774
info@ide-e.com



**masa transitube
transplast**

MANUTENCIÓN INDUSTRIAL DE SÓLIDOS
• Alimentación mecánica y neumática

PRODUCTOS MANEJADOS
Azúcar, harina, cacao, leche en polvo, carbonatos, sulfatos, arenas, cereales, plástico, etc.

manutención automatizada, s.a.
Pje. Antonio Bori, Nave 11
08918 Badalona
933 871 004
www.transplast.com
masa@transplast.com



PARIS

Partiendo de bobina formamos y cerramos bolsas de medidas y formas diversas.

- Soldadura lateral invisible
- Esquinas marcadas
- Fondos con plegados especiales

Variedad de soluciones:

- Vacío
- Precintado
- Rebatido
- Gas inerte
- Vávula

MAQUINARIA DE ENVASE Y EMBALAJE PARIS, S.A.
Juan de la Cierva, 52 - 08210 Barbera del Valles
Tel: 937 183 813 - Fax: 937 188 553
E-mail: paris@menparis.com
www.ensadoras-paris.com

HAGA RENTABLE SU PUBLICIDAD

ANÚNCIESE EN LA REVISTA LÍDER DEL SECTOR DEL ENVASE Y EMBALAJE

ULMA
MÁQUINAS AUTOMÁTICAS DE ENVASADO

- ENVOLVEDORAS HORIZONTALES Y SISTEMAS AUTOMÁTICOS DE ALIMENTACIÓN
- ENVOLVEDORAS CON FILM ESTIRABLE TERMOFORMADORAS PARA ENVASADO AL VACÍO, ATMÓSFERA MODIFICADA, BLISTER
- ENVOLVEDORAS CON FILM RETRÁCTIL
- ENVOLVEDORAS VERTICALES
- TERMOSELLADORES DE BANDEJAS CON ATMÓSFERA MODIFICADA

ULMA PACKAGING
B° GARIBAI 28 • Apdo.145
20560 OÑATE • GUIPUZCOA
Tel. 943 739 200 • Fax: 943 780 819
www.ulmapackaging.com • info@ulmapackaging.com

Palets

Fabricante de palets, cajas y contenedores de plástico

RIBAWOOD
www.ribawood.com

Anticipating the future



Pol.Ind.San Miguel, Sector 4, C/Albert Einstein, 2, 50.830 - Villanueva de Gállego, Zaragoza, España
email: oficina@ribawood.com Teléfono: +34 976 44 33 00 www.ribawood.com

INSERTE AQUÍ SU PUBLICIDAD

918 922 774
info@ide-e.com

HAGA RENTABLE SU PUBLICIDAD

ANÚNCIASE EN LA REVISTA LIDER DEL SECTOR DEL ENVASE Y EMBALAJE

Precintos engomados y adhesivos

IBERGUM S.A.



- PAPEL ENGOMADO IMPRESO Y SIN IMPRESIÓN, INCLUIDA TODA LA GAMA DE REFORZADOS CON FIBRA DE VIDRIO
- PAPEL DE EMBALAJE IMPRESO PARA EL COMERCIO Y LA INDUSTRIA
- PAPEL IMPRESO PARA ENCARTUCHAR MONEDA
- CINTA ADHESIVA IMPRESA Y SIN IMPRESIÓN PARA EMBALAJE
- FILM ESTIRABLE PARA PALETIZACIÓN
- MAQUINARIA PARA LA APLICACIÓN DE PAPEL ENGOMADO Y CINTA ADHESIVA

Polígono Industrial Henares
C/ Fray Gabriel de San Antonio, 21
19180 Marchamalo (GUADALAJARA)
Telf. 949 24 84 60
Fax: 949 23 22 11 - 949 23 22 25
<http://www.bergum.com>
E-mail: bergum@bergum.com



Sensores

wenglor desarrolla productos innovadores como sensores , sistema de proceso de imagen y tecnología de seguridad para el mercado global .

Descubra otras innovaciones.
www.wenglor.com



Wenglor Sistemas de Sensores S.L. • Avda. Meridiana, 354, 7AB • 08027 Barcelona
Telf.: 93 498 75 48 • F.: 93 498 75 69 • info.es@wenglor.com

 **wenglor**
the innovative family

SU ESPACIO

anuncios clasificados

918 922 774
info@ide-e.com

Índice de Anunciantes

ALL4PACK _____	Contraportada	LEUZE _____	37
AME _____	51	MARCHESINI _____	43
BIHL+WIEDEMANN _____	9	MASA TRANSITUBE _____	AC-6
BUSH _____	AC-2	MECATRONIC _____	AC-5
COMATEK _____	AC-5	METALMADRID 2020 _____	59
ECOEMBES _____	19	METSÄ BOARD _____	33
ELESA + GANTER _____	71	MOSCA _____	AC-5
EMPACK 2020 _____	Portada	PARIS _____	AC-6
FESTO _____	39	PIBER _____	AC-3
FRES-CO _____	AC-4	QUILINOX _____	AC-3
FRUIT ATTRACTION 2020 _____	47	RIBAWOOD _____	AC-6
GIMATIC _____	63	ROBATECH _____	AC-2
GRIÑÓ ROTAMIK _____	AC-2	SIDEL _____	23
HEURA _____	1	SPRAYING _____	AC-3
HSM _____	17	STADLER _____	29
HUHTAMAKI _____	49	T.P. ITAL _____	61
IBERGUM _____	AC-7	TOMRA _____	69
IGEPAK _____	AC-3	ULMA PACKAGING _____	AC-6
INTERMARK _____	AC-4	VARPE _____	72
IXAPACK _____	15	VELLERINO _____	65
KRONES _____	21	WENGLOR _____	AC-7
		YASKAWA _____	31
		ZFOAM _____	AC-4

La revista trimestral de habla española del envase, embalaje, técnicas gráficas y logística.

(Fundada en Mayo de 1959)

Redacción, administración y publicidad:

Mavican Ediciones, SL - Murallas de Lugo, 19 - 28300 ARANJUEZ Madrid (España)
Tel. +34 918 922 774 - info@ide-e.com

Coordinación: Víctor Alonso Tel. 655 963 182 victor@ide-e.com

Relaciones Internacionales: Paula Alonso +34 667 516 409 paula@ide-e.com

Responsable de la web: webio

Empresa periodística núm. 1.406 ISSN: 0300-4171 Depósito Legal: M-7552-1959 Volumen LXI



BE PART OF THE
REVOLUTION

PARIS NORD
VILLEPINTE
FRANCE

23-26 NOV
2020



all4pack
EMBALLAGE PARIS

PACKAGING PROCESSING PRINTING LOGISTICS

THIS AUTUMN,
A UNIQUE OPPORTUNITY
FOR **EXCHANGE AND BUSINESS**

- Innovative and sustainable solutions for packaging and intra-logistics,
- Emerging and tangible responses to new regulatory requirements,
- An exceptional space bringing together materials trends and innovations for insight into the revolution underway,
- 600 machines in operation, 1,350 exhibitors of machines and containers,
- Objective Zero Impact feature: meet the actors of change and discover the responsible practices of the circular economy.



**ORDER
YOUR FREE PASS**
on www.all4pack.com

Invitation code: A4PESPP